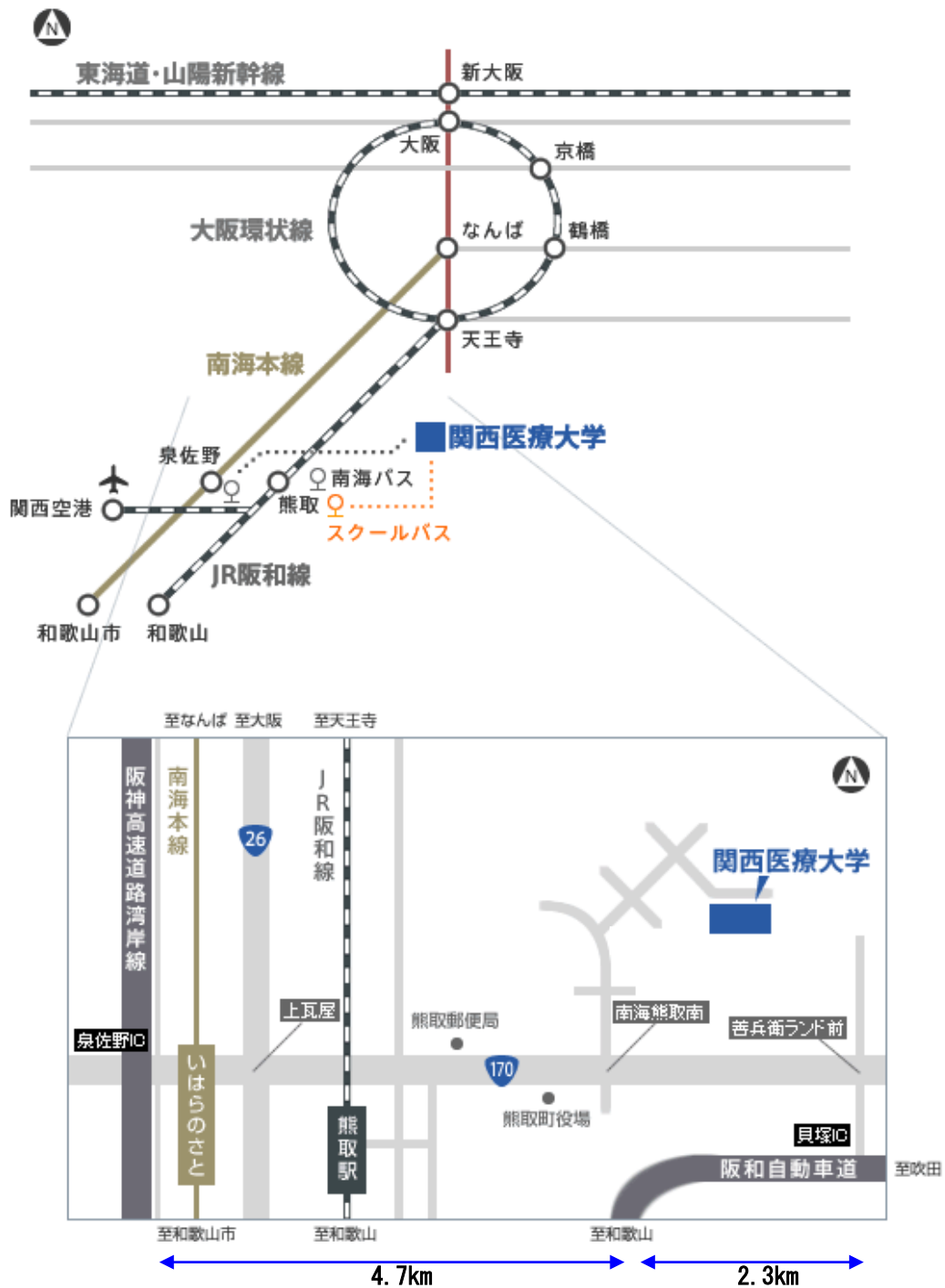


都道府県内における位置関係の図面



最寄り駅からの距離、交通機関及び所要時間がわかる図面



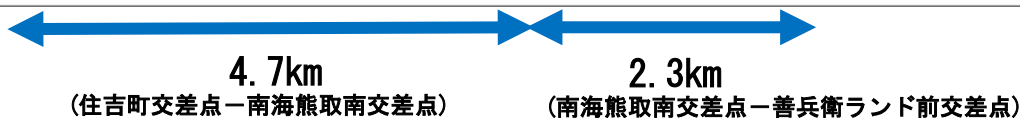
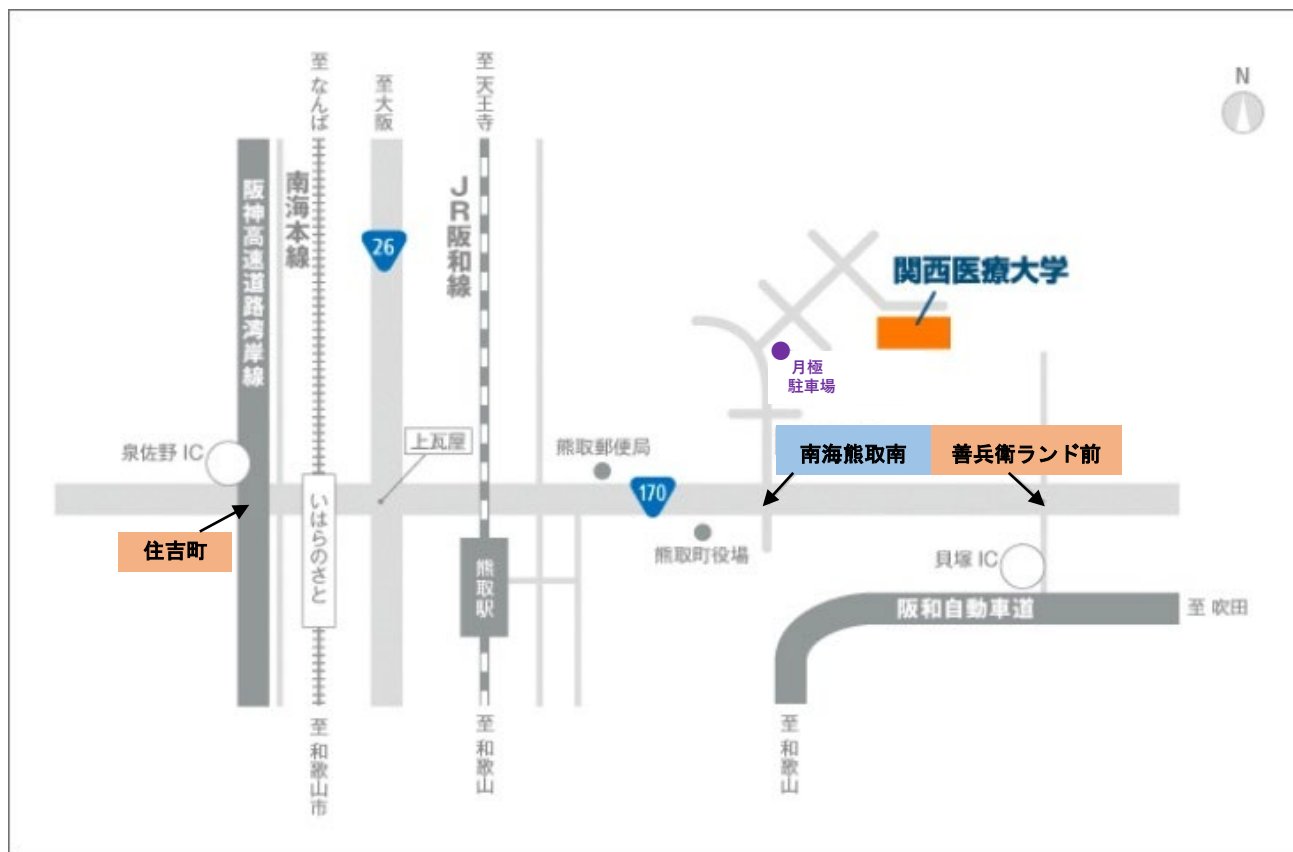
JR 阪和線・関西空港線

JR 熊取駅下車（天王寺から快速で約 34 分）
 学園バスまたは南海バス「熊取ニュータウン（関西医療大学前）」行で約 15 分

南海本線・空港線

泉佐野駅下車（なんばから急行で約 33 分）
 南海バス「熊取ニュータウン（関西医療大学前）」行で約 25 分

関西医療大学アクセスマップ



- 阪神高速道路・湾岸線 泉佐野北 出口から
国道170号線を熊取方面へ、「南海熊取南」交差点を左折。
- 阪和自動車道 貝塚 出口から
「善兵衛ランド前」交差点を左折、
国道170号線を熊取方面へ、「南海熊取南」交差点を右折。
- 国道26号線
「上瓦屋」交差点から国道170号線を熊取方面へ、
「南海熊取南」交差点を左折。

◇ 「南海熊取南」交差点から

進行方向右側の月極駐車場があるT字路の信号を右折。
坂を下った信号を直進。橋を越えて、最初の四つ辻を右折。
右側に大学正門があります。

関 西 医 療 大 学

〒590-0482 大阪府泉南郡熊取町若葉2-11-1

TEL 072-453-8251

関西医療大学 関西医療大学 大学院



校地面積

本館管理棟1号館敷地	10,841.00㎡
2号館敷地	929.00㎡
3号館敷地	727.22㎡
4号館敷地	913.60㎡
5号館敷地	1,520.61㎡
診療・研究棟敷地	1,303.41㎡
体育館敷地	1,105.61㎡
校舎敷地計	17,340.45㎡
運動場用地	6,379.70㎡
校地面積計	23,720.15㎡

(□ 内面積)

■ 大学院 博士後期課程
使用校舎



校舎面積

1号館	4,783.67㎡
2号館	1,450.75㎡
3号館	2,460.85㎡
4号館	4,903.06㎡
5号館	6,728.09㎡
本館管理棟	1,206.82㎡
診療・研究棟	2,096.20㎡
合計	23,629.44㎡

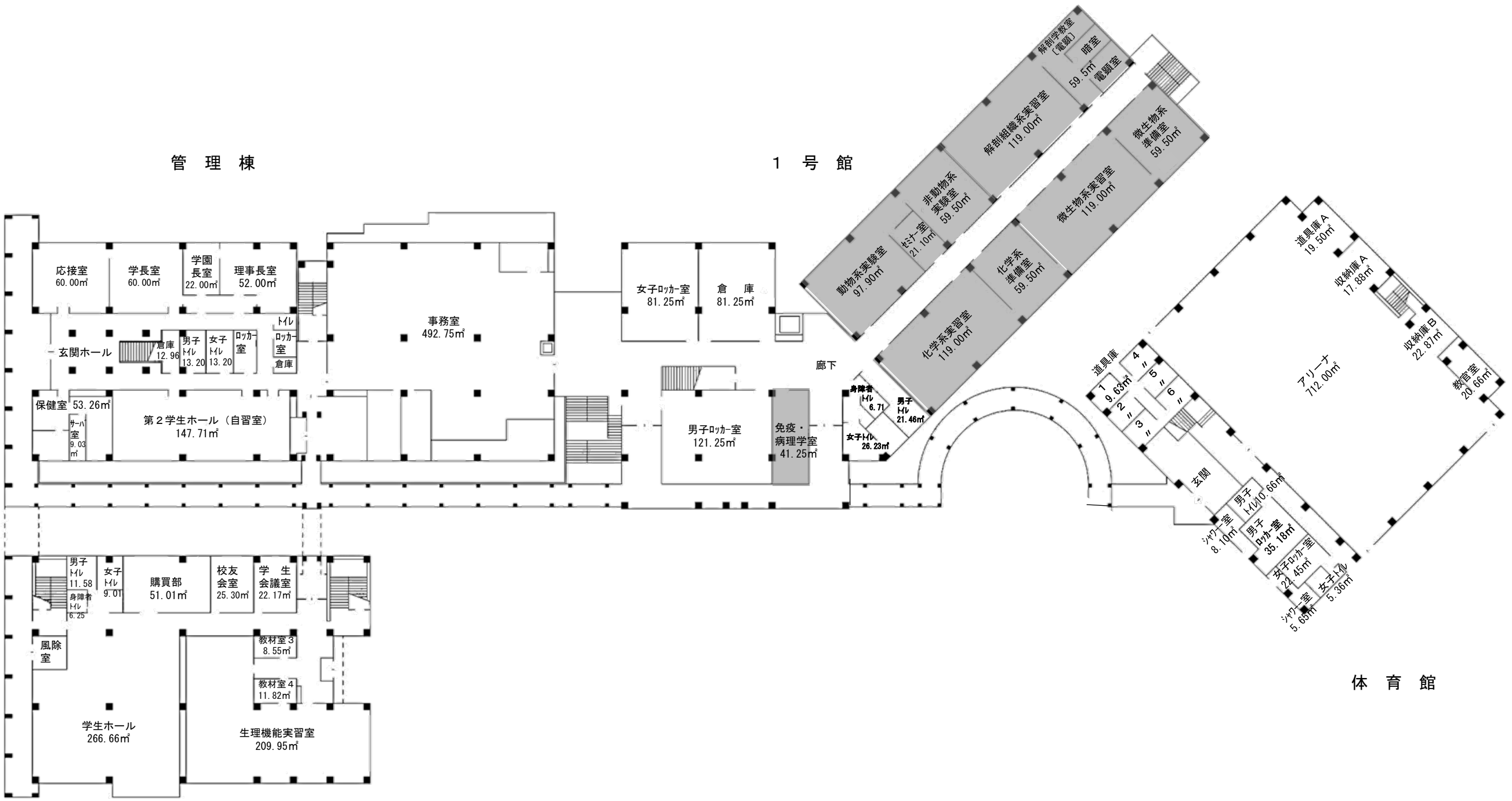


専用
共用

管理棟

1号館

体育館



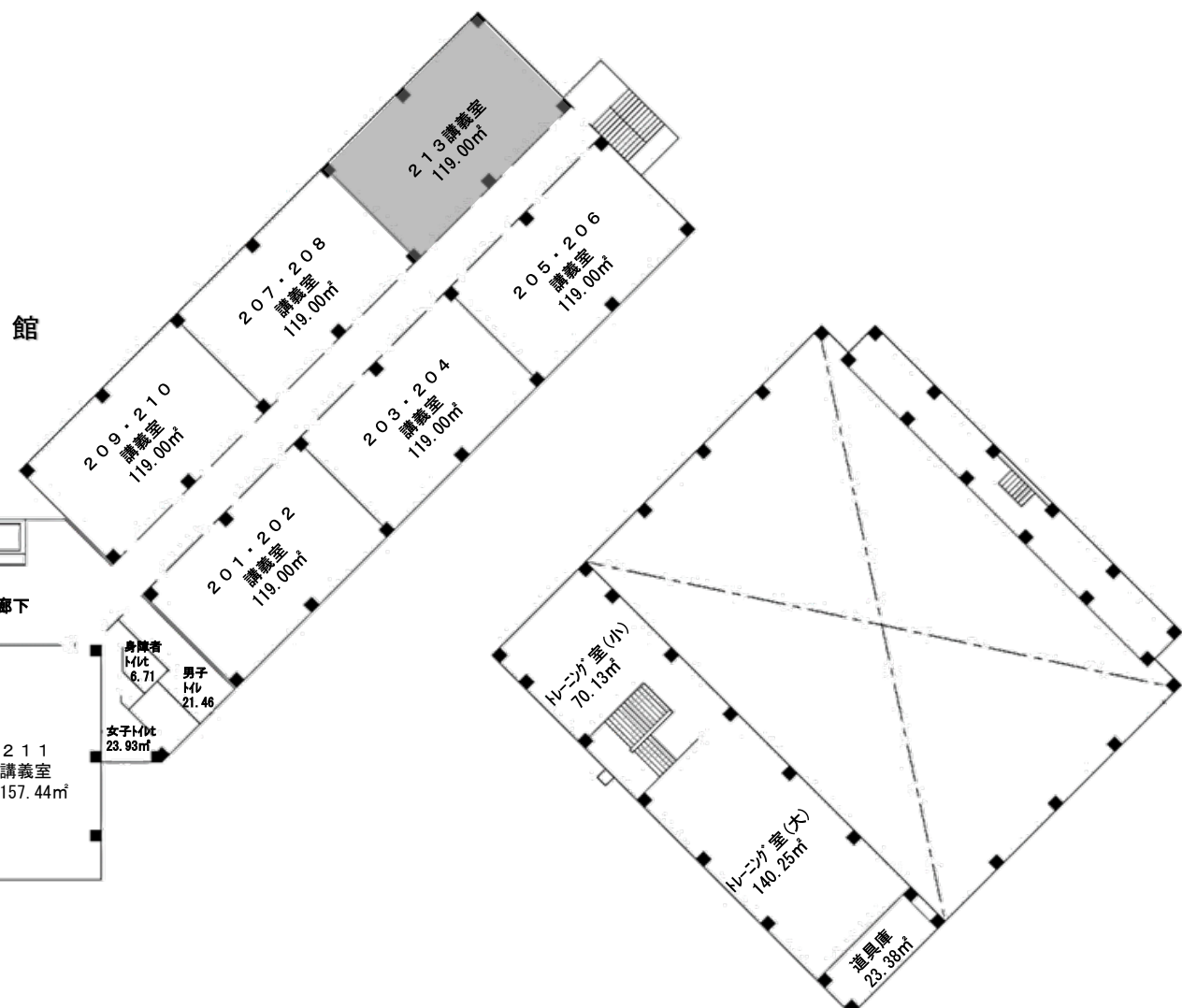
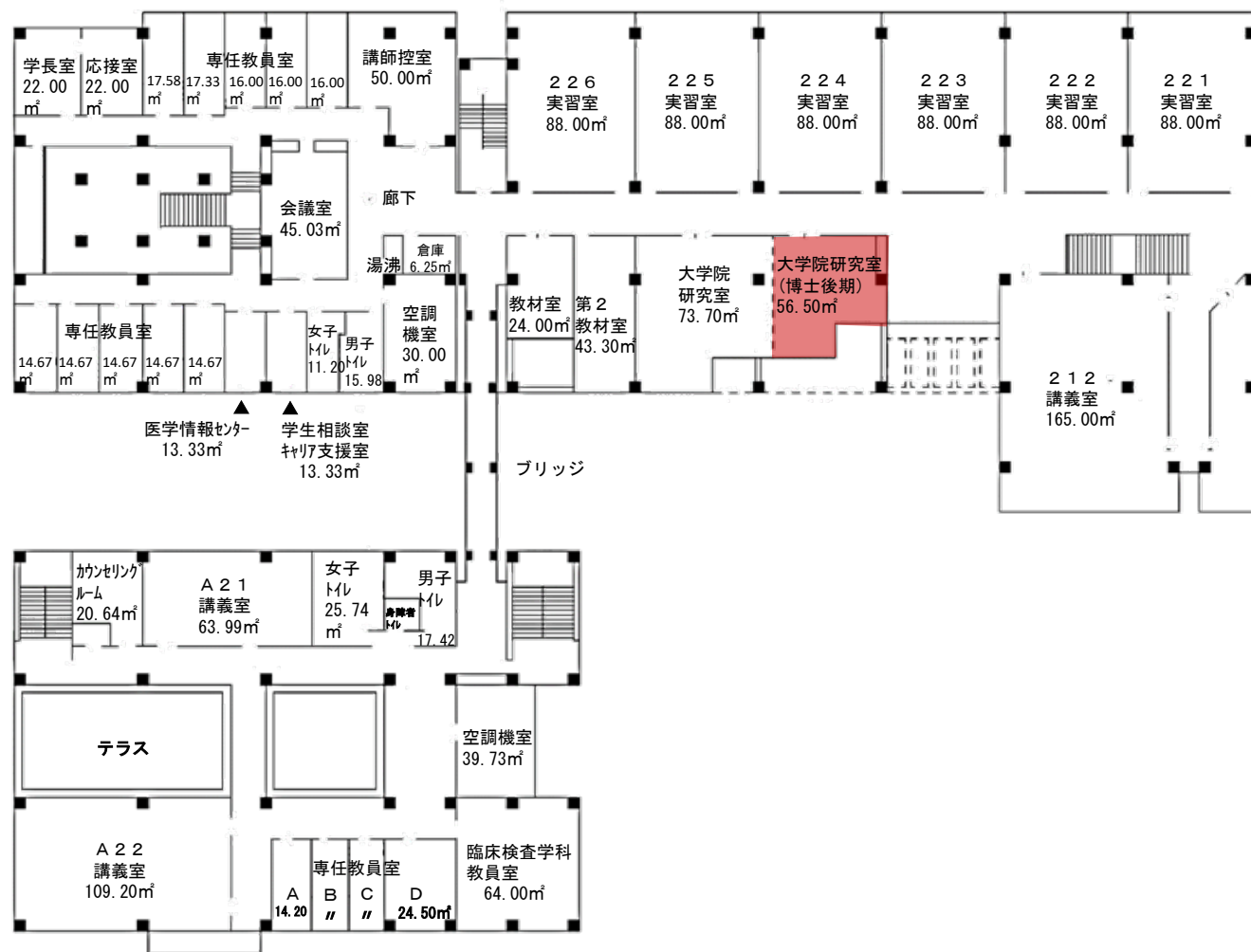
管理棟・1号館・2号館・体育館 1階 平面図



専用
共用

管理棟

1号館



体育館

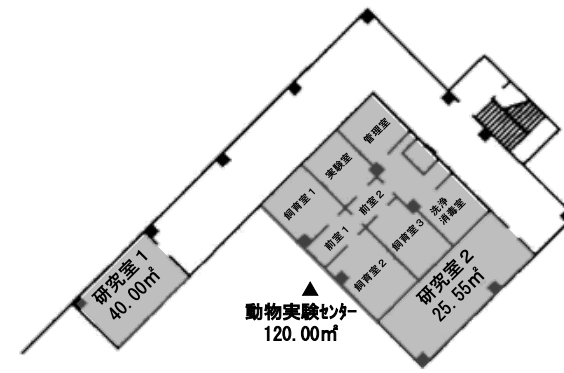
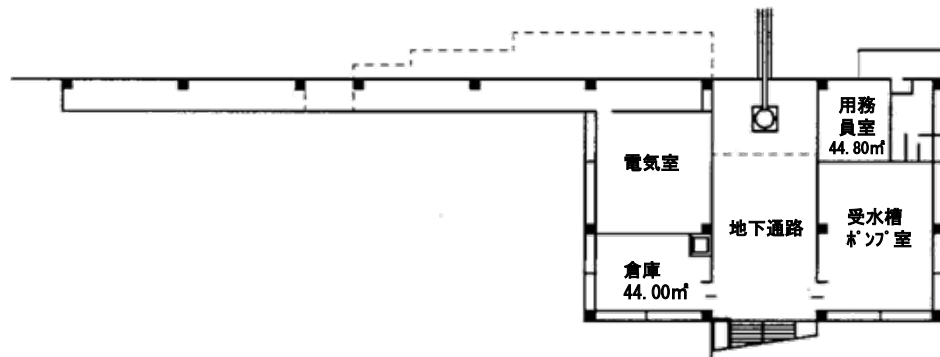
2号館

管理棟・1号館・2号館・体育館 2階 平面図



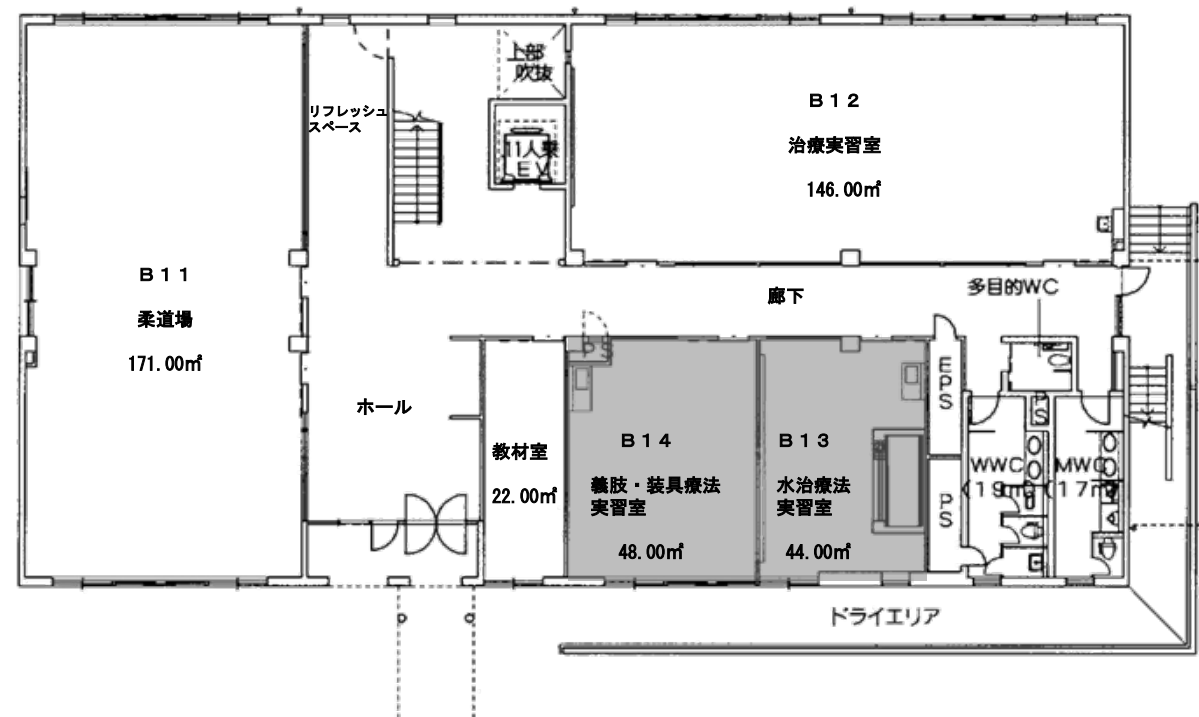
専用
共用

1 号 館



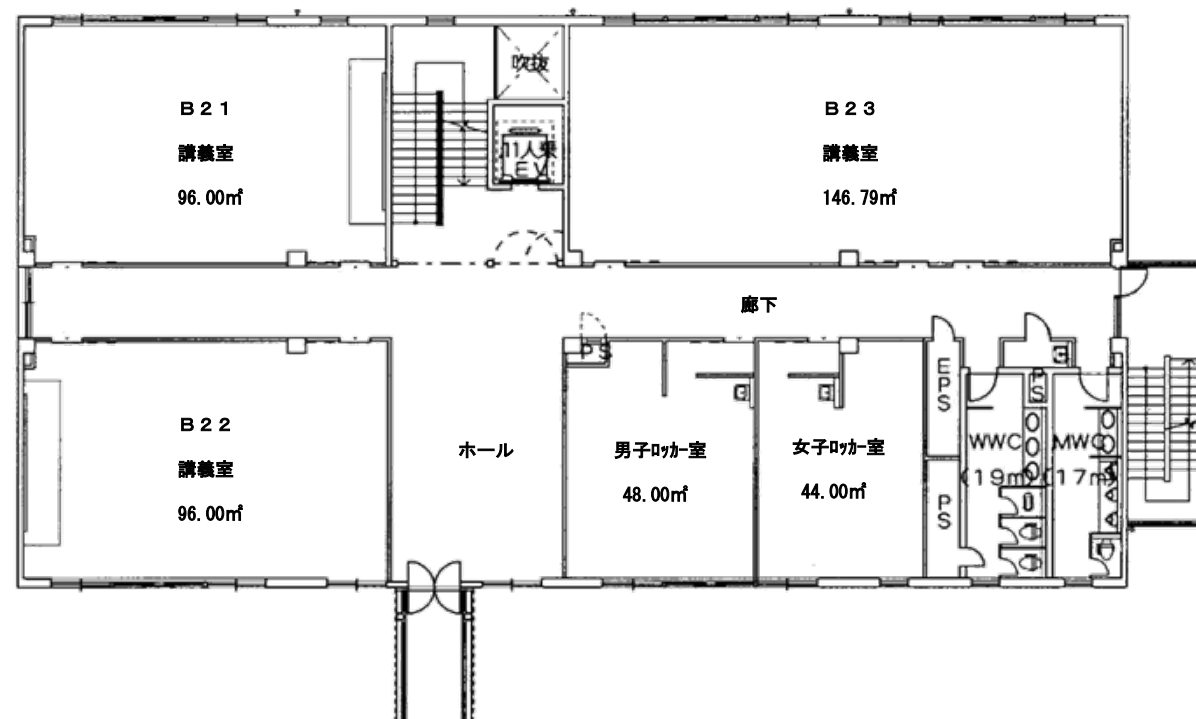
1号館 地階 平面図

専用
共用



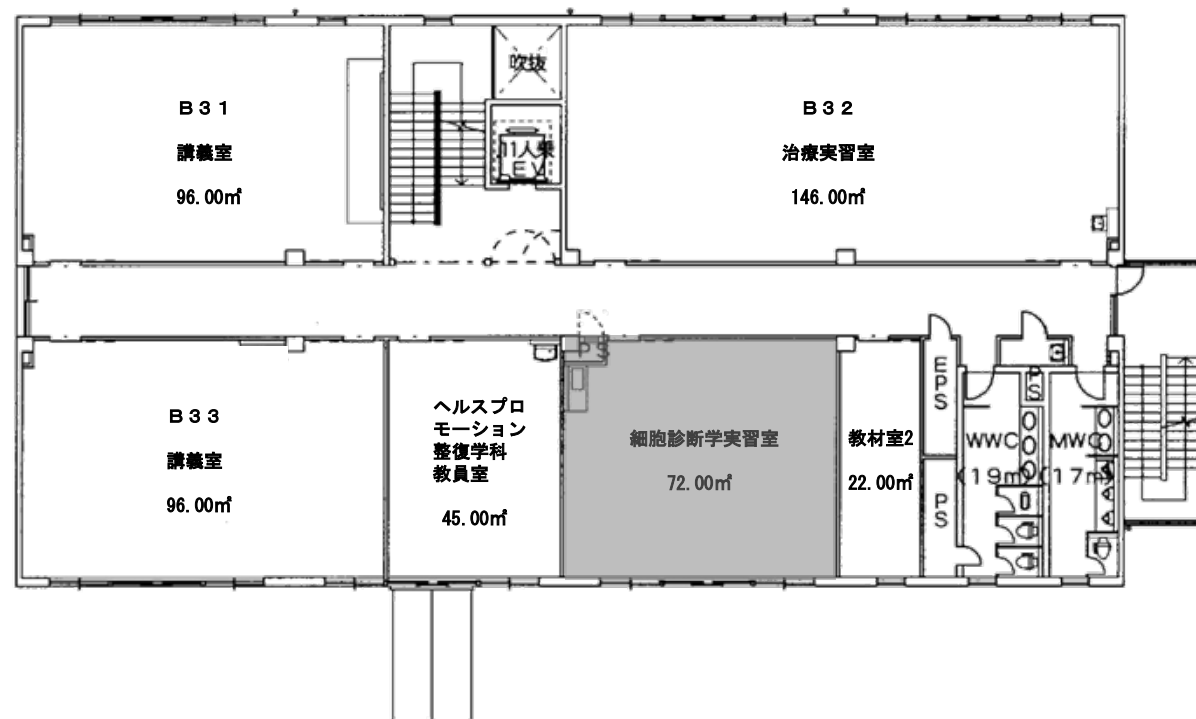
3号館 1階 平面図

専用
共用



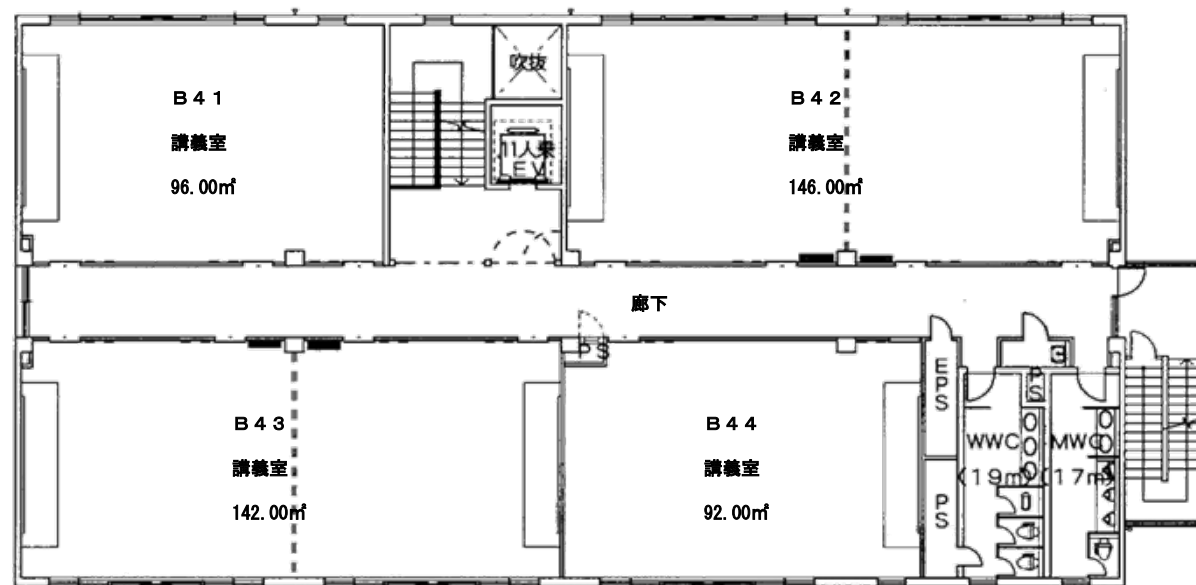
3号館 2階 平面図

専用
共用



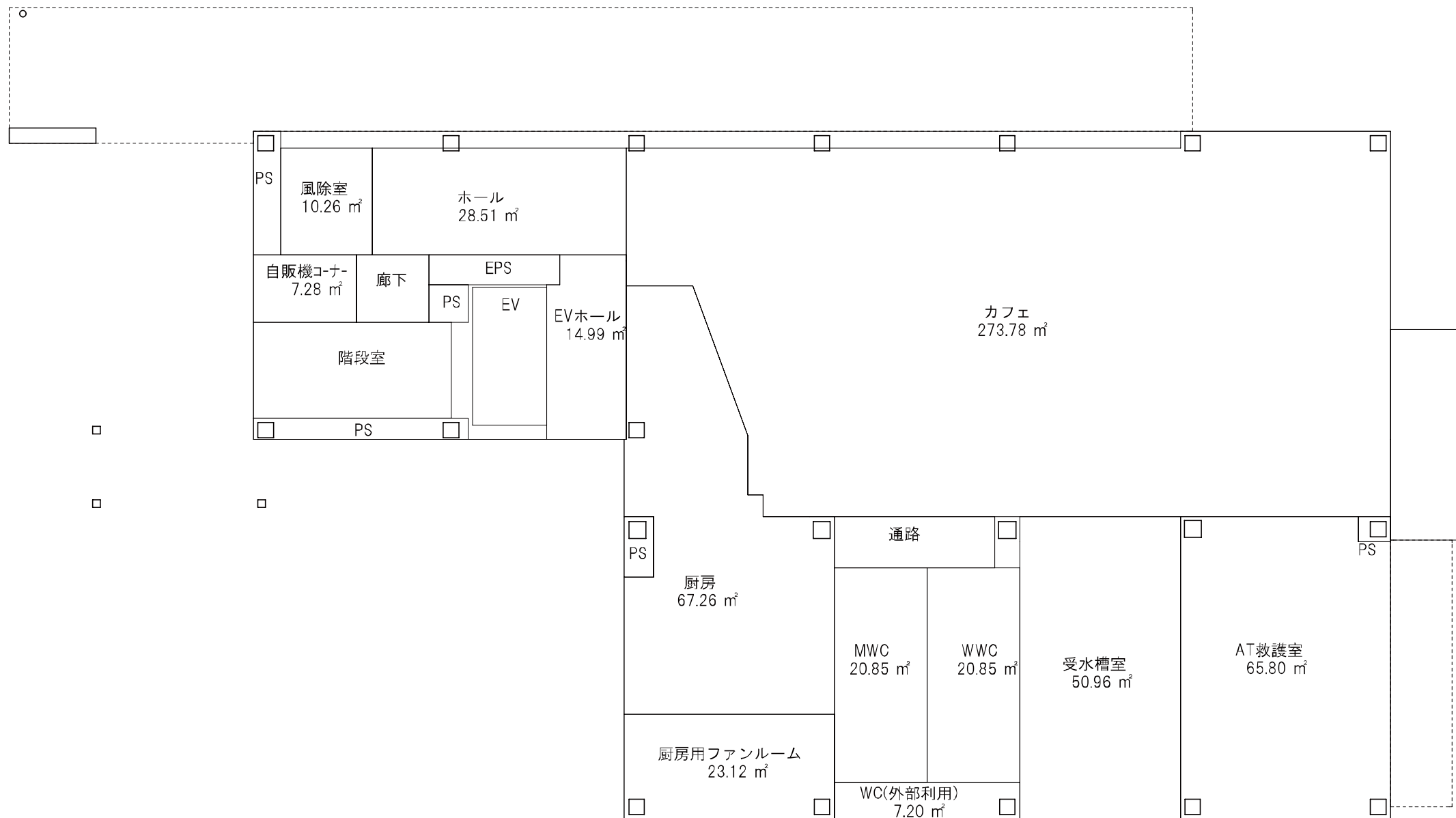
3号館 3階 平面図

専用
共用



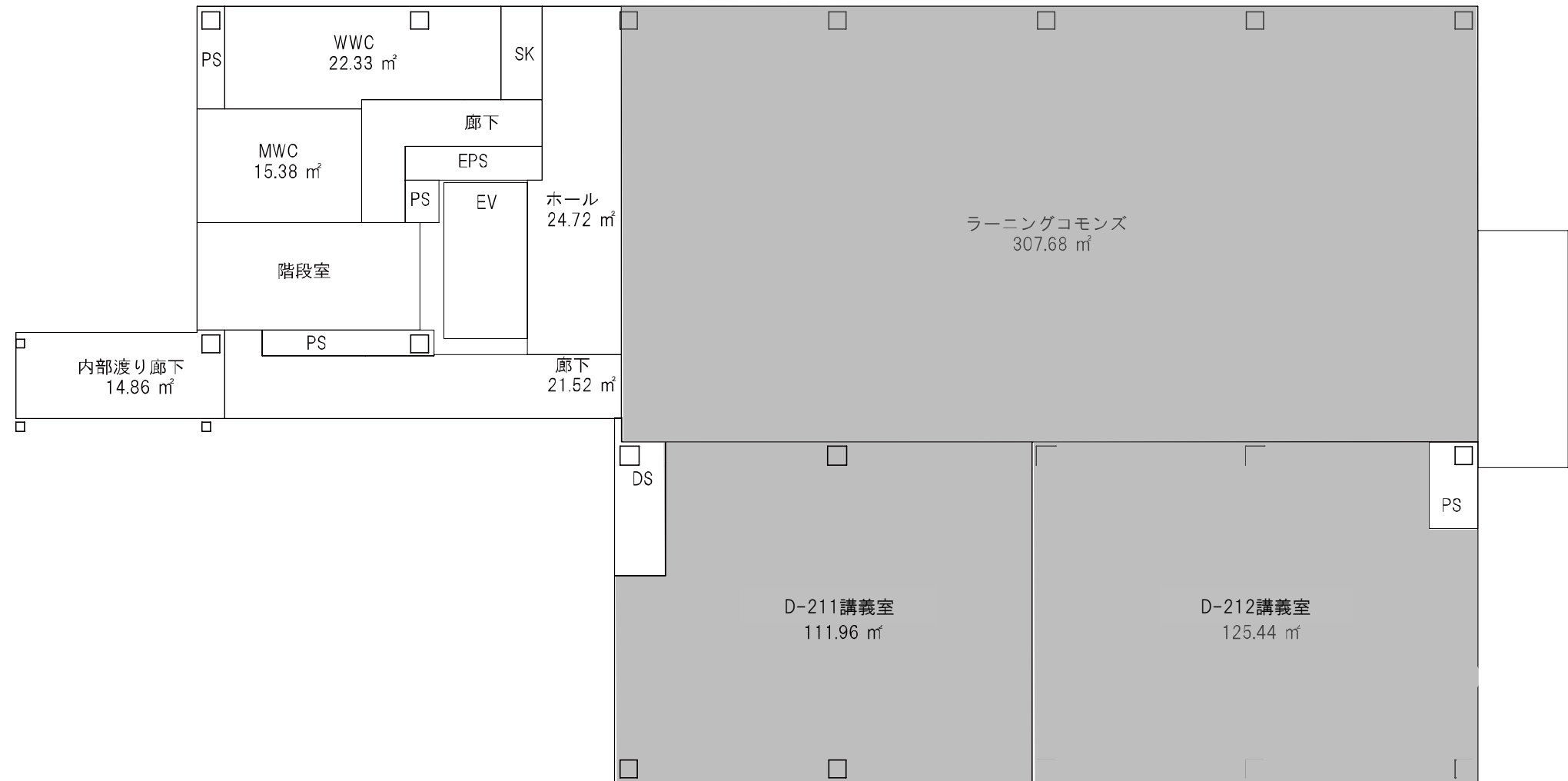
3号館 4階 平面図

■ 専用
■ 共用



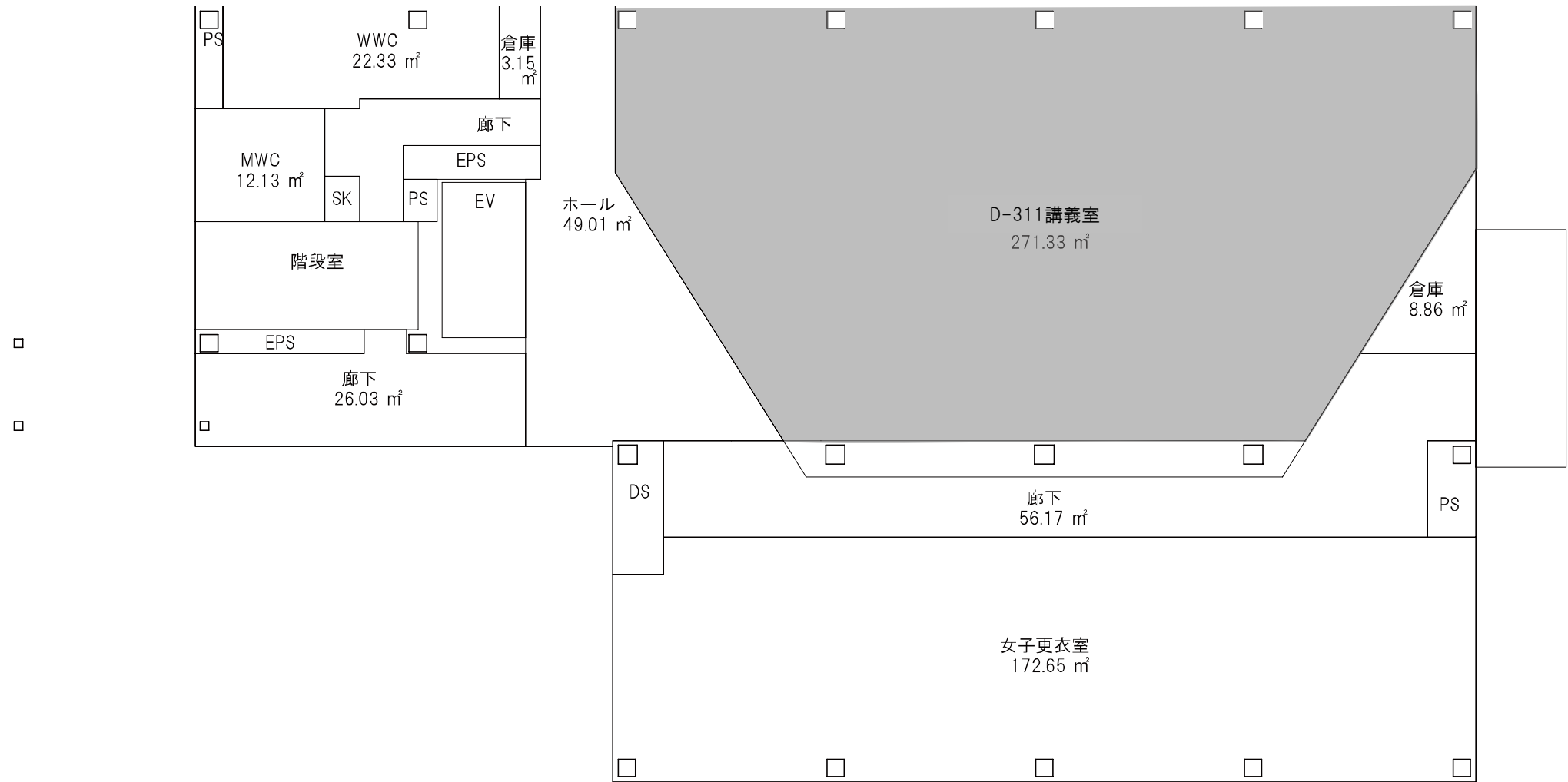
4号館 1階 平面図

専用
共用



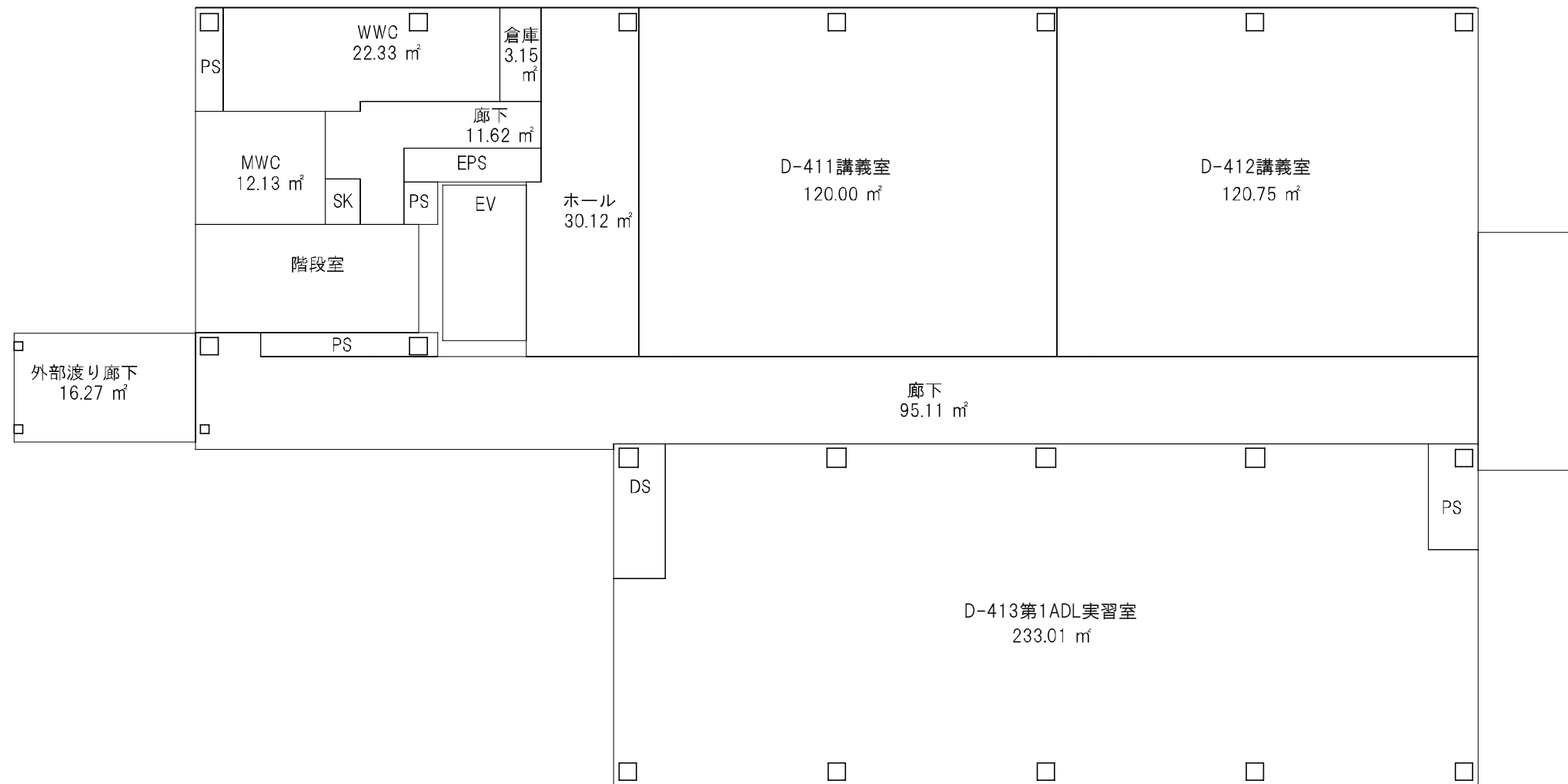
4号館 2階 平面図

■ 専用
■ 共用



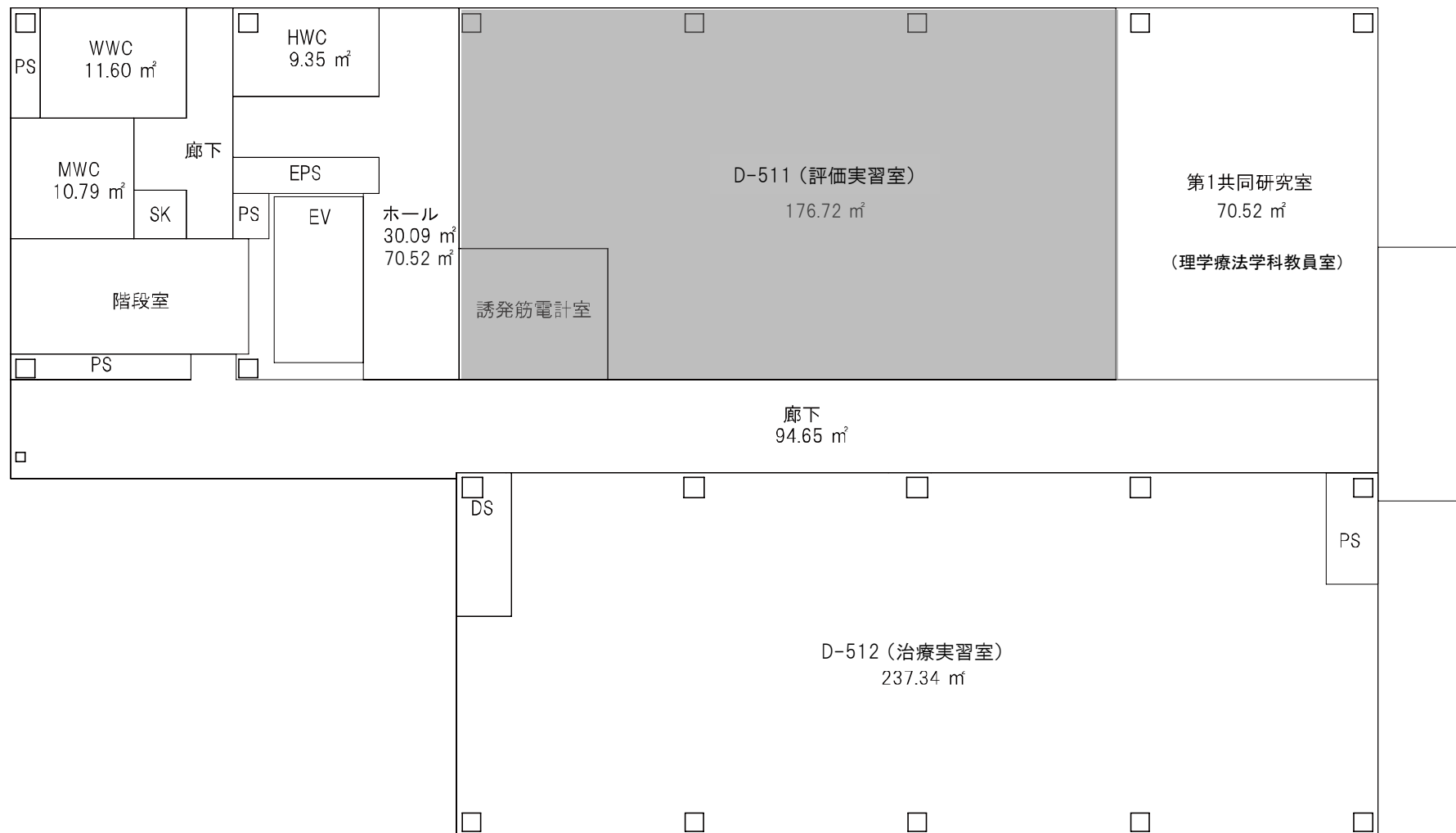
4号館 3階 平面図

専用
共用



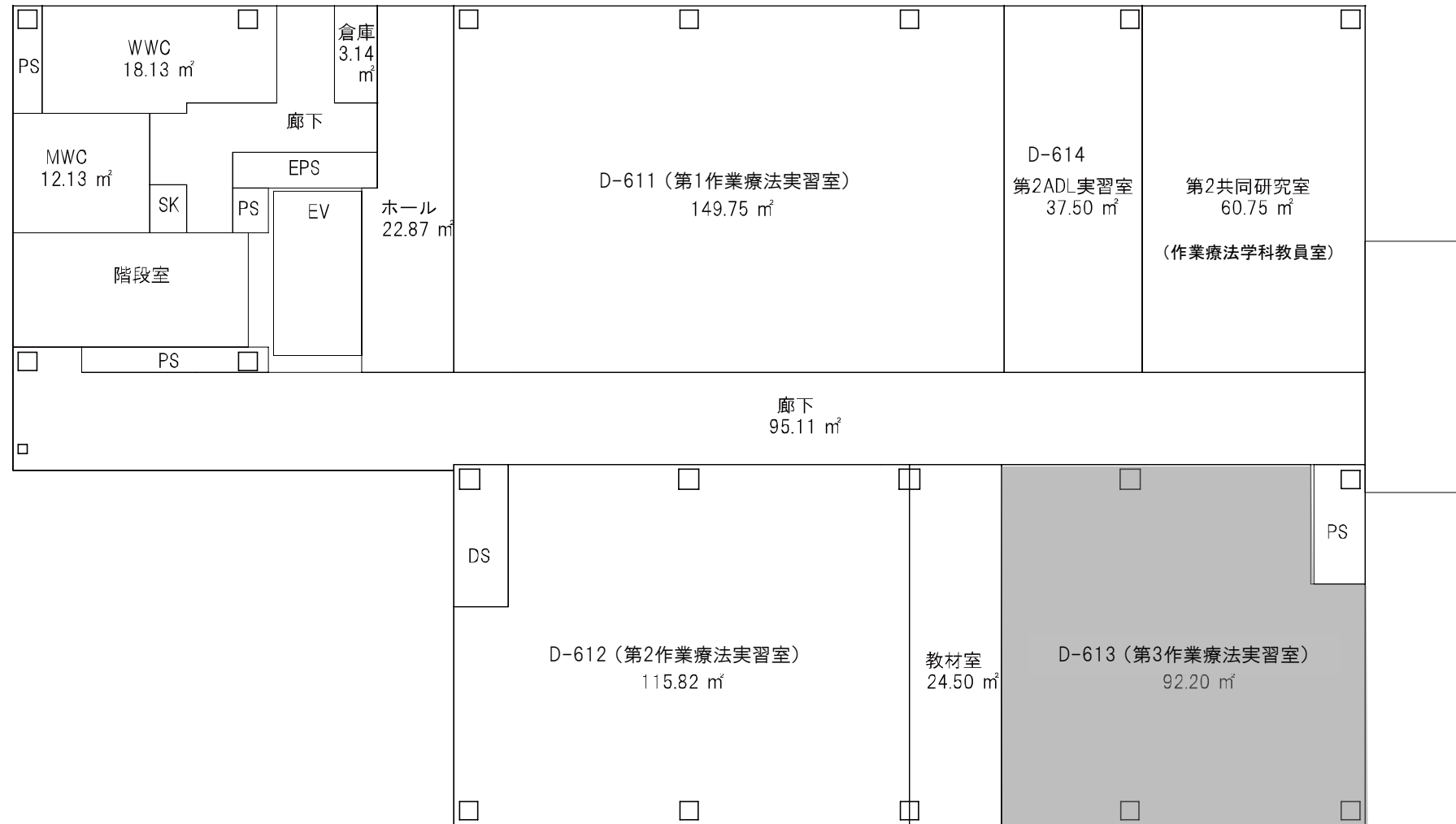
4号館 4階 平面図

専用
共用



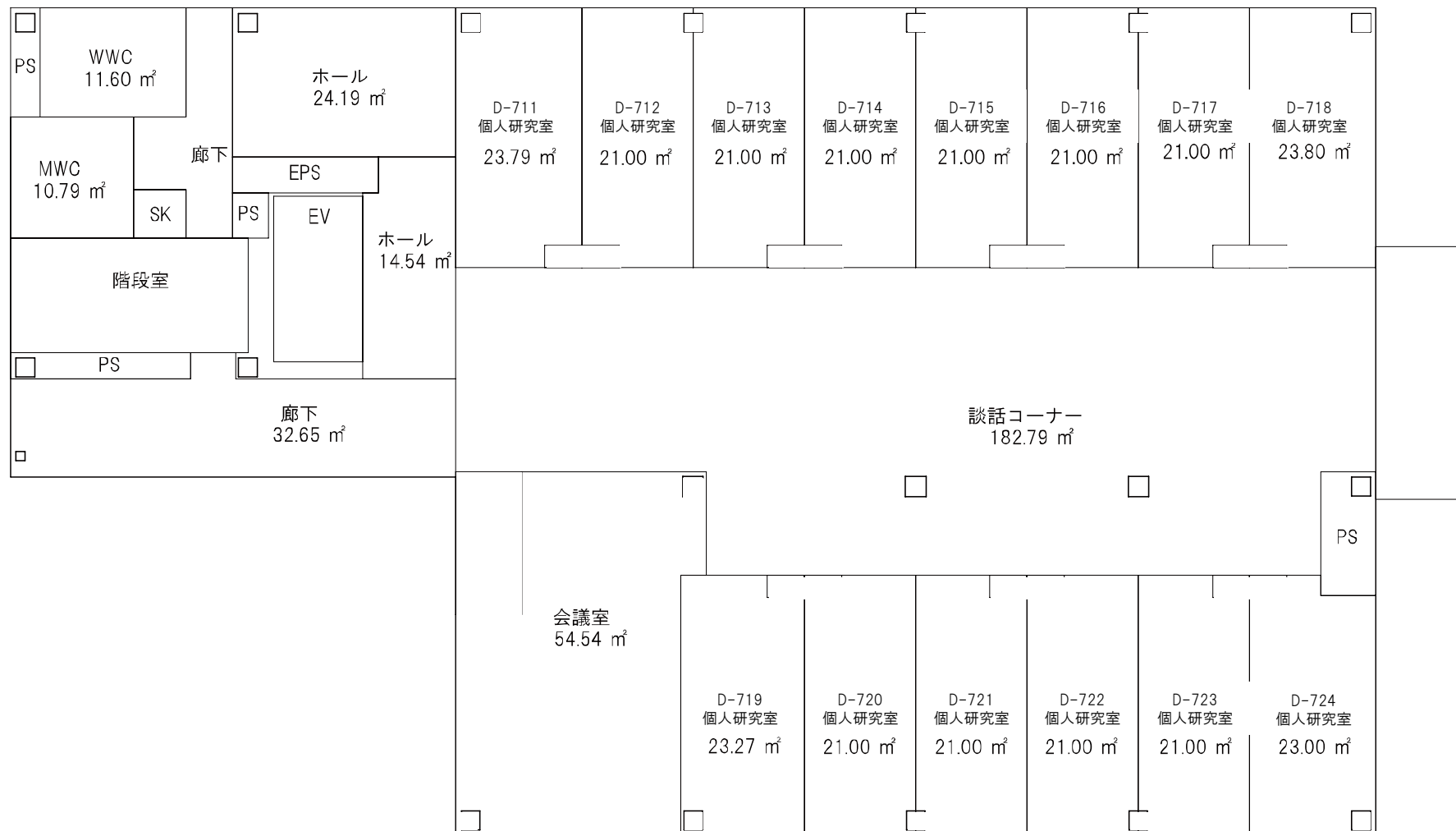
4号館 5階 平面図

■ 専用
■ 共用



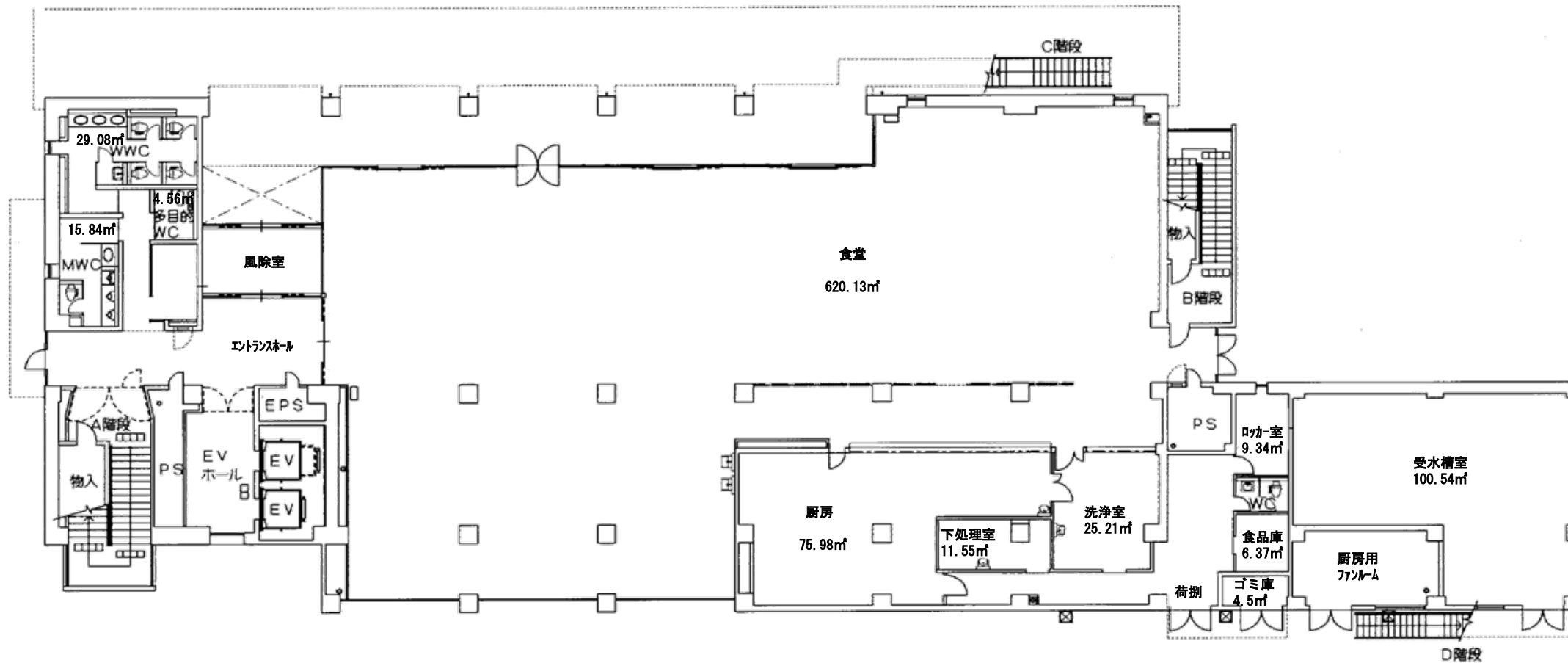
4号館 6階 平面図

■ 専用
■ 共用



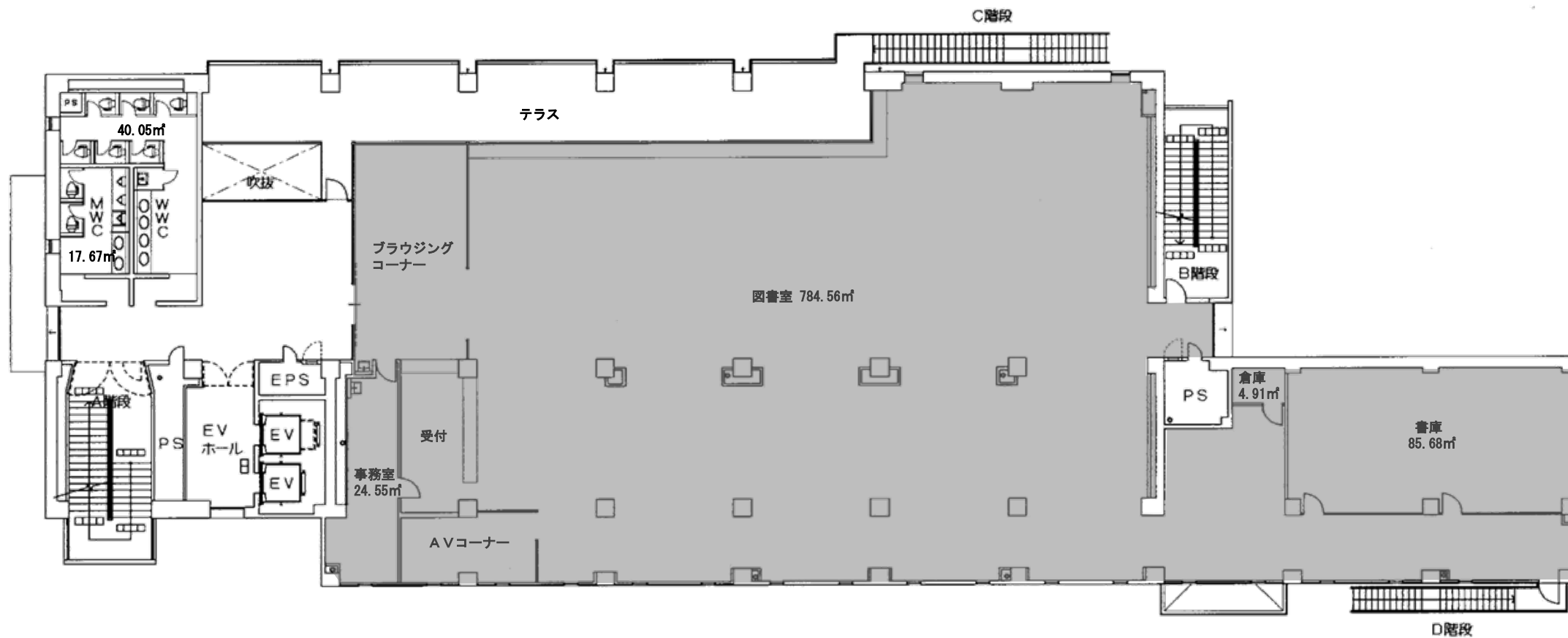
4号館 7階 平面図

専用
共用



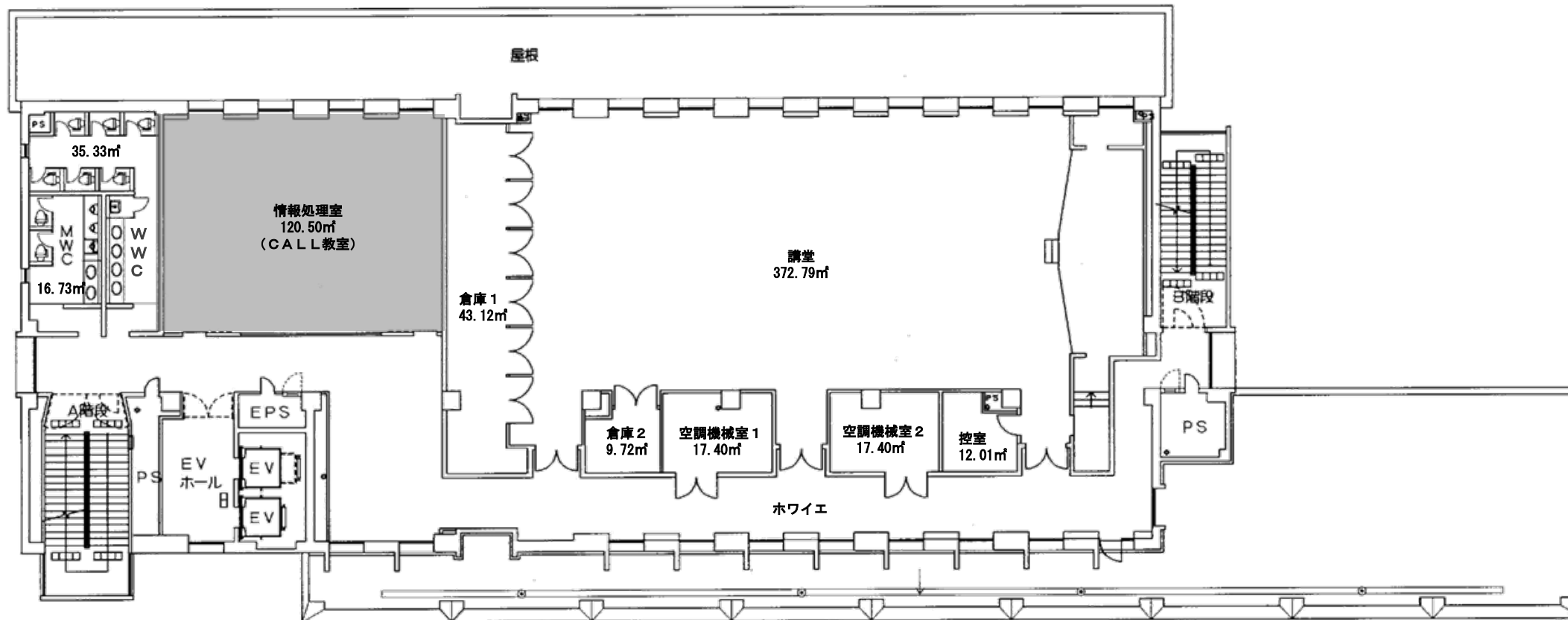
5号館 1階 平面図

専用
共用



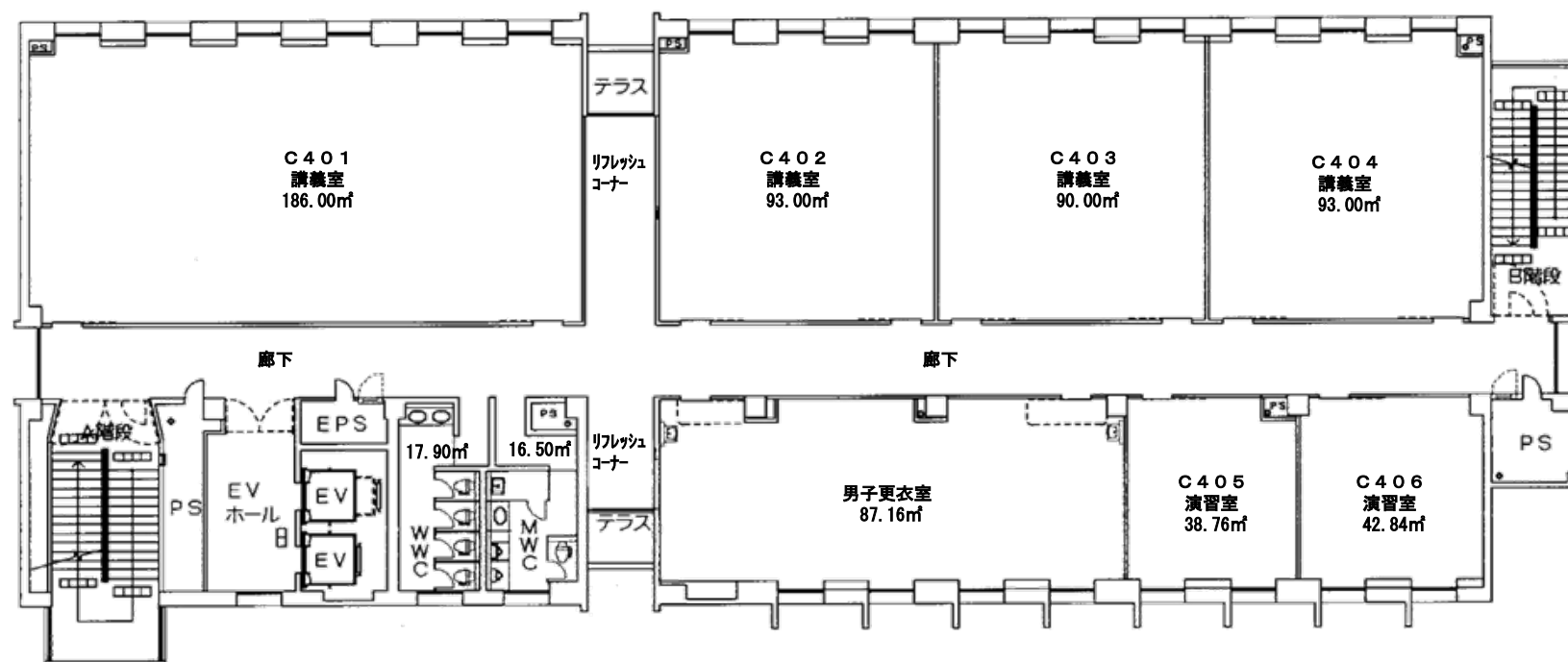
5号館 2階 平面図

専用
共用



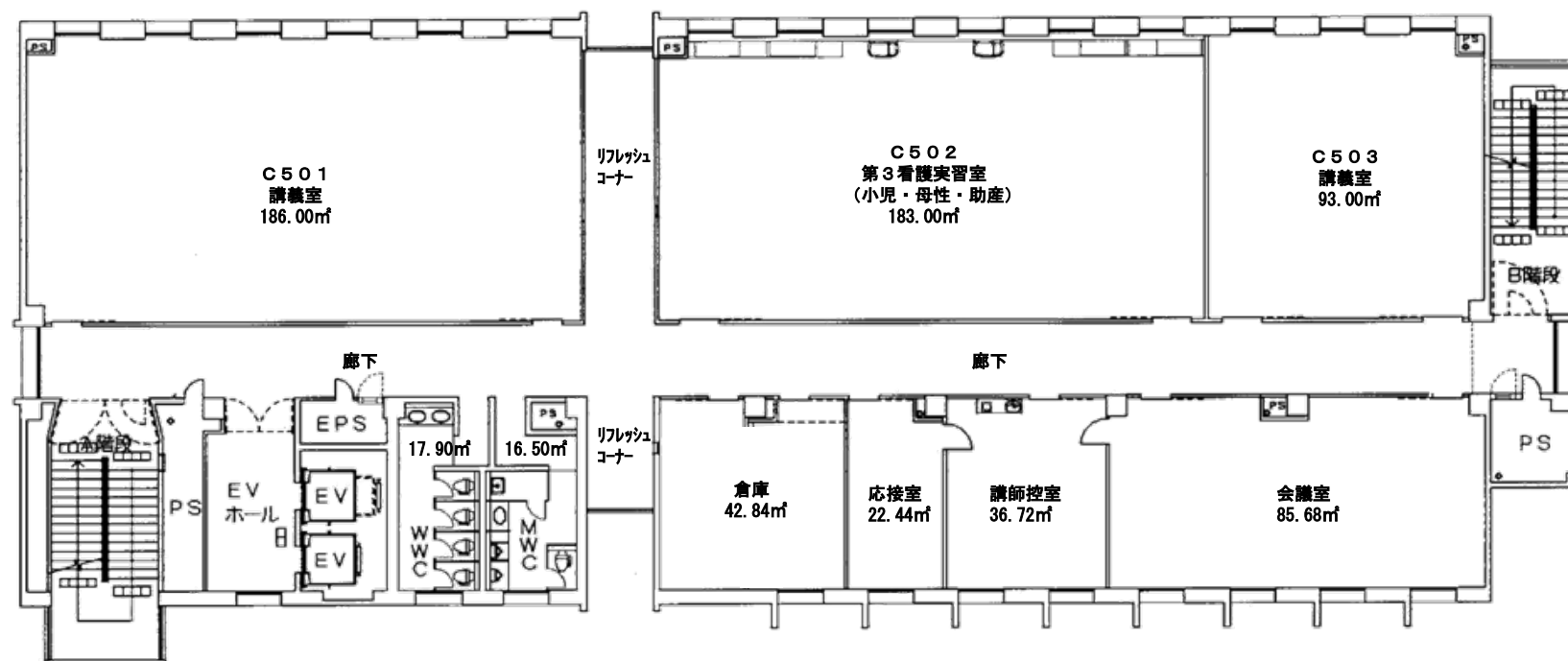
5号館 3階 平面図

専用
共用



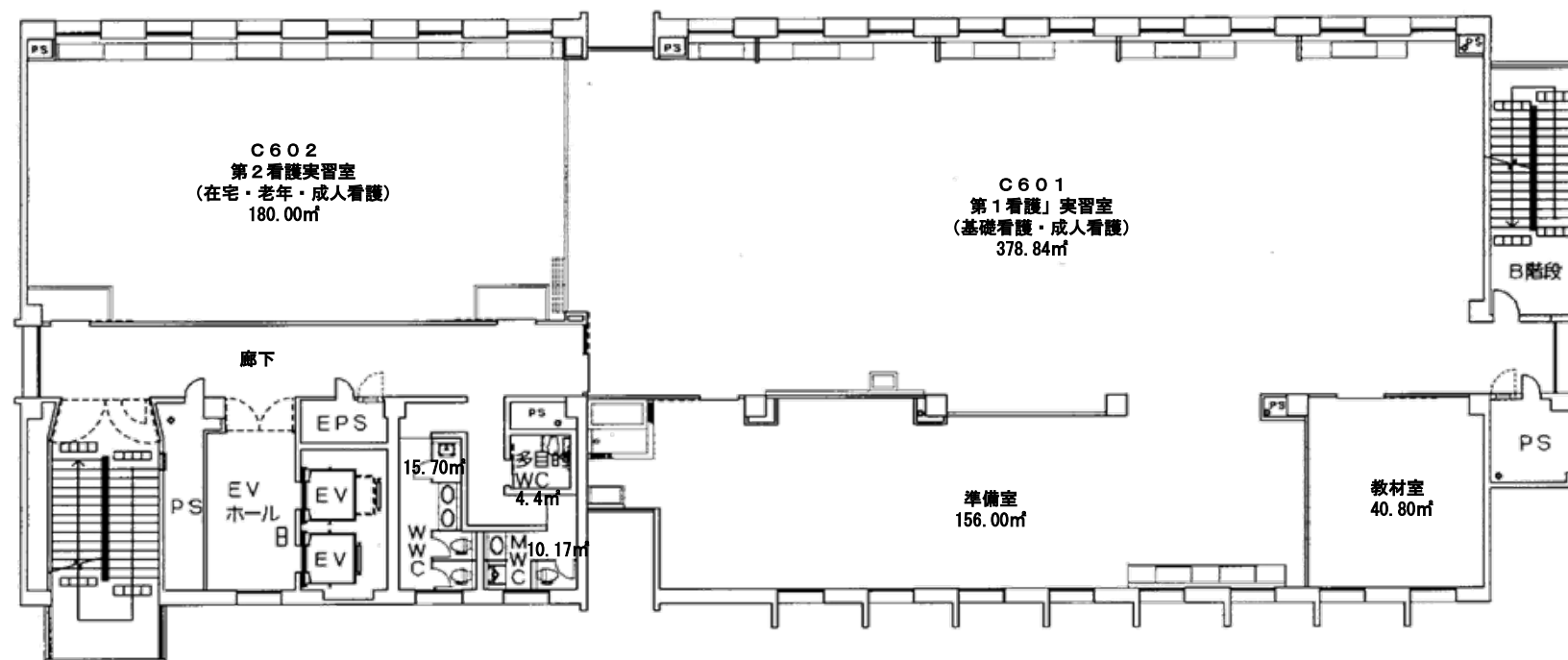
5号館 4階 平面図

専用
共用



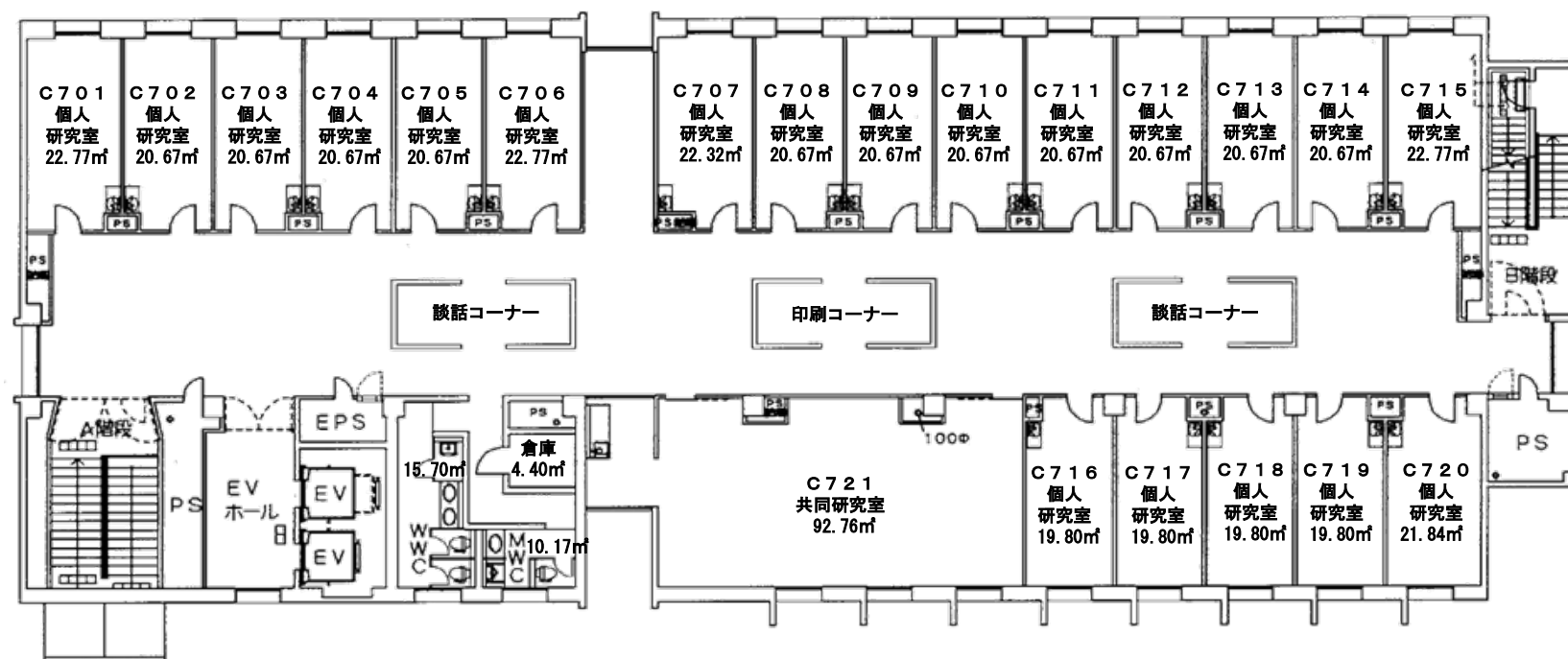
5号館 5階 平面図

専用
共用



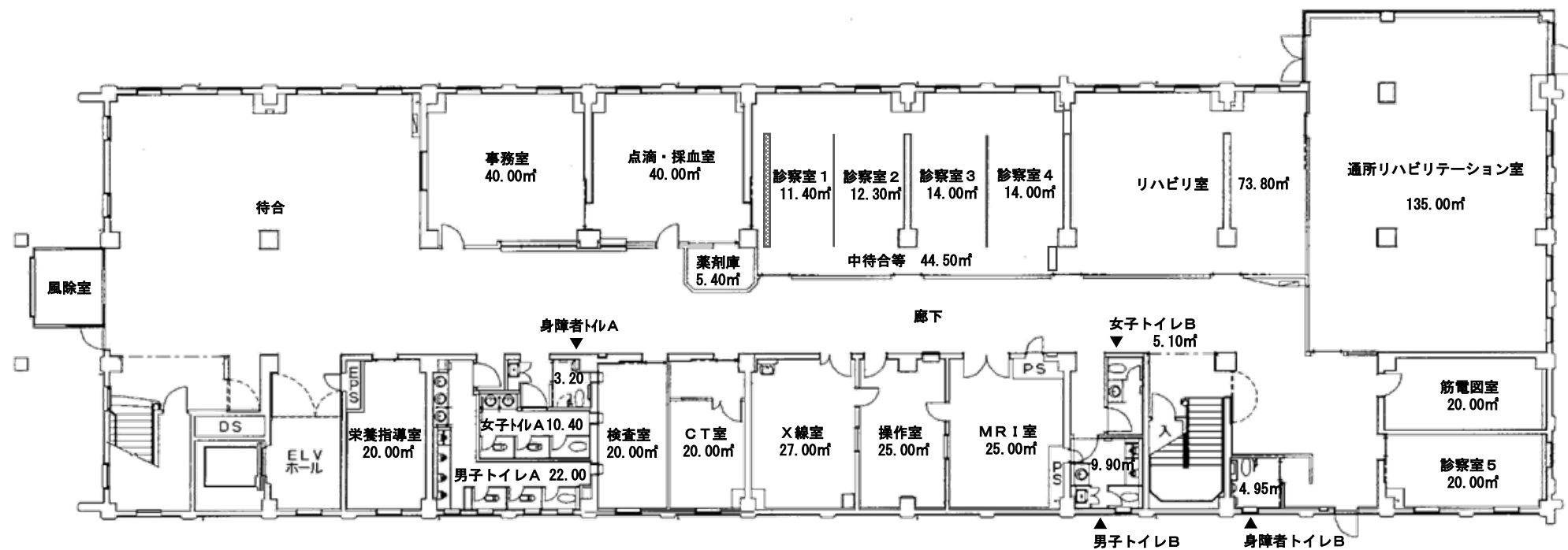
5号館 6階 平面図

■ 専用
■ 共用



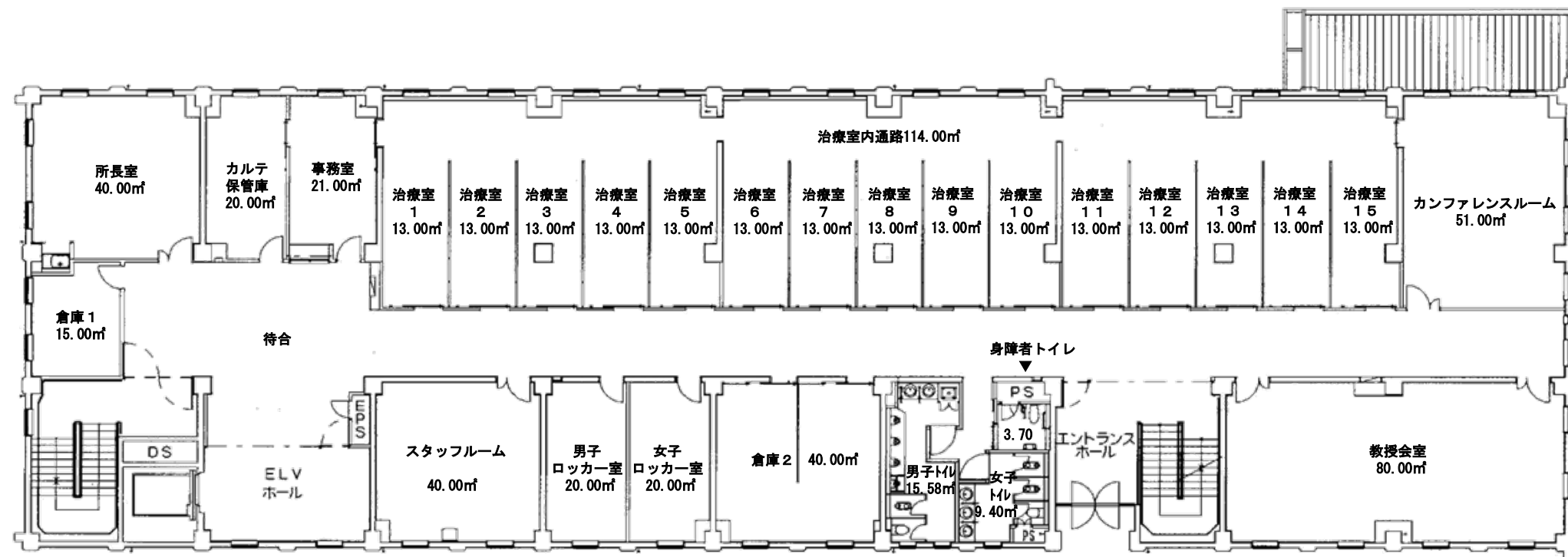
5号館 7階 平面図

専用
共用



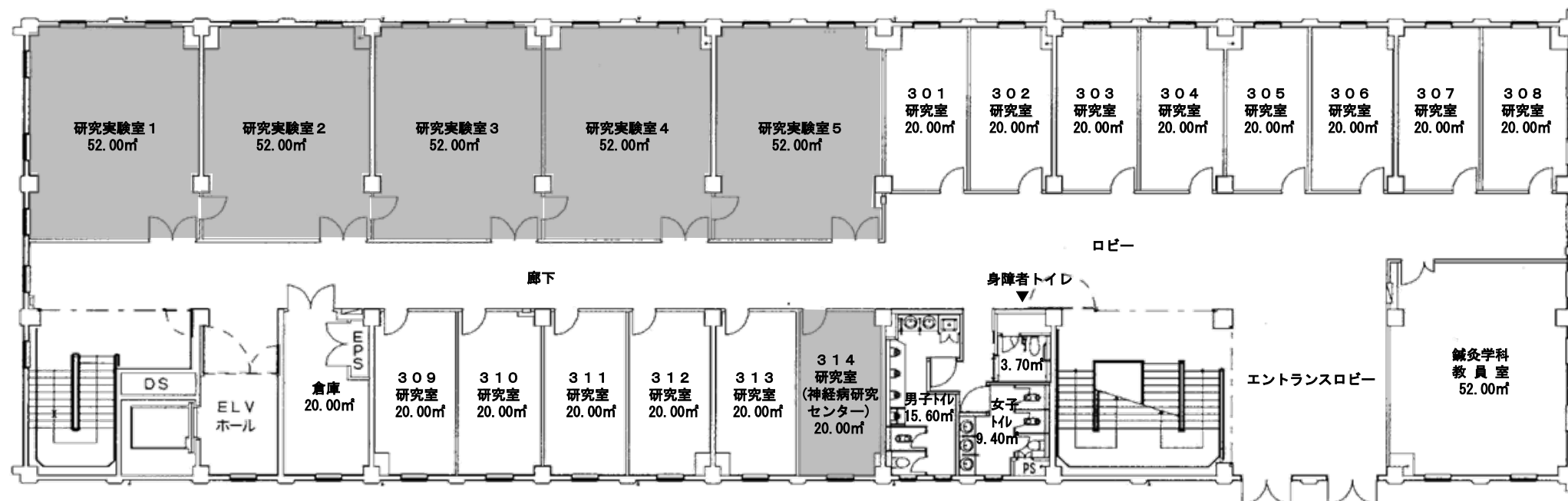
診療・研究棟 1階 平面図

専用
共用



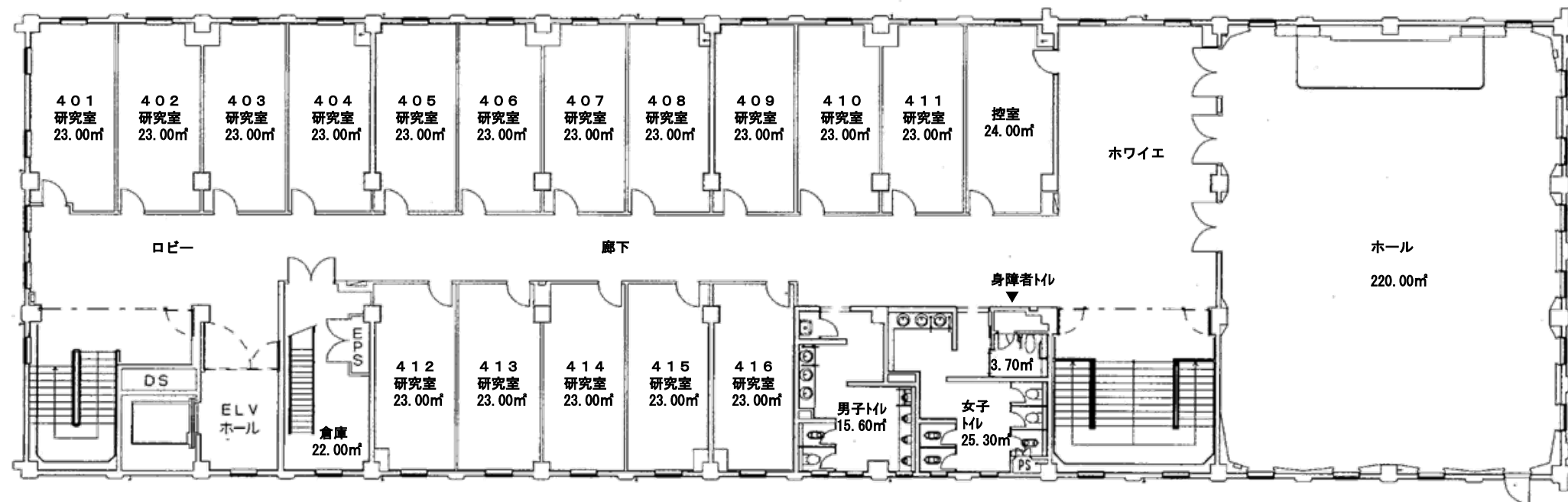
診療・研究棟 2階 平面図

専用
共用



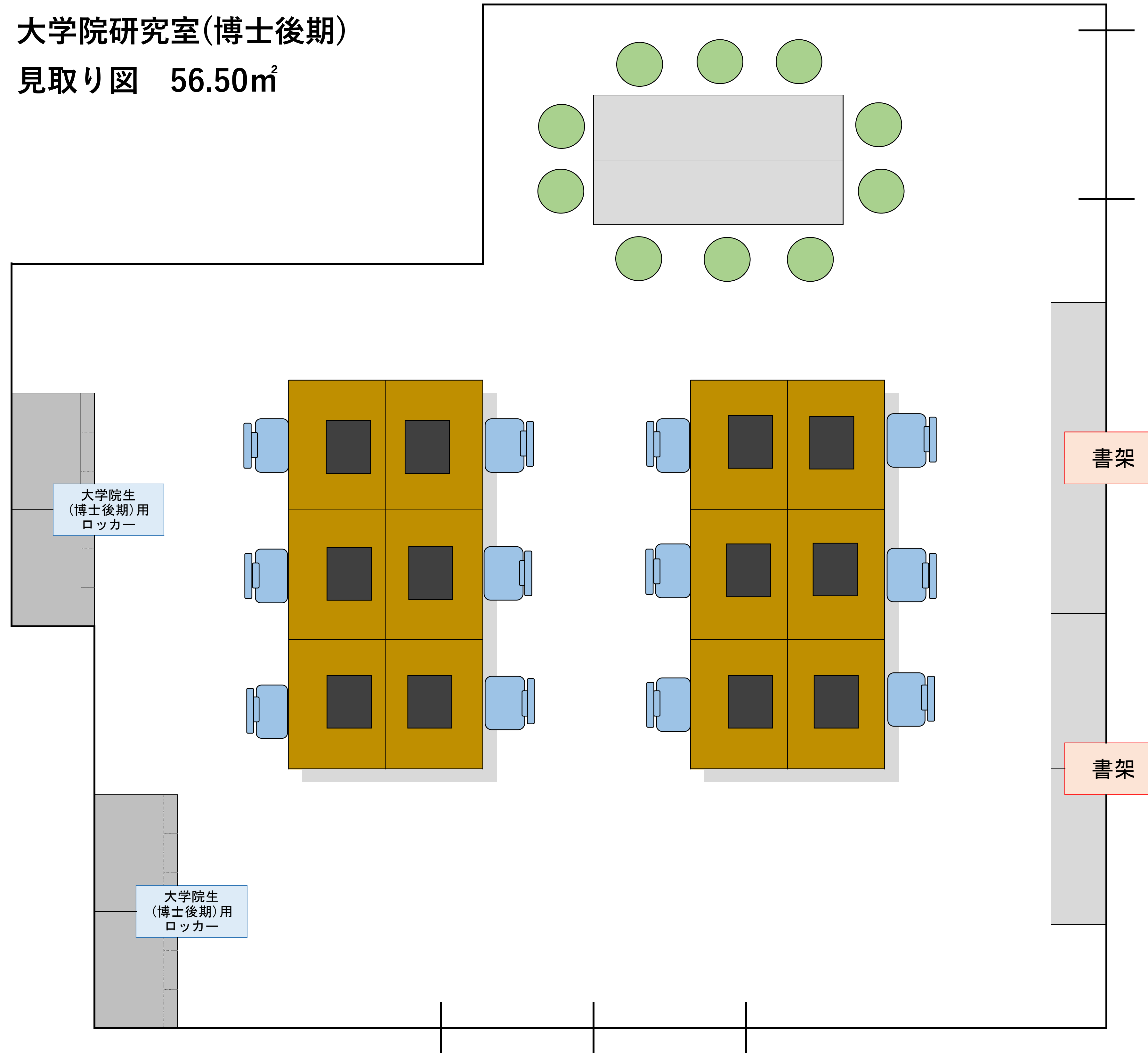
診療・研究棟 3階 平面図

専用
共用



診療・研究棟 4階 平面図

大学院研究室(博士後期)
見取り図 56.50m²



※デスクは1000×700で1学年の定員3名、3学年分に加え、予備3名分を用意。

※ロッカーについても3名用900×515を4台、計12名分としている。(それぞれサイズは予定)

※各デスクにはノートパソコンが使用できるように準備し、その他、書架やミーティング用移動式テーブル、椅子などを設置予定。