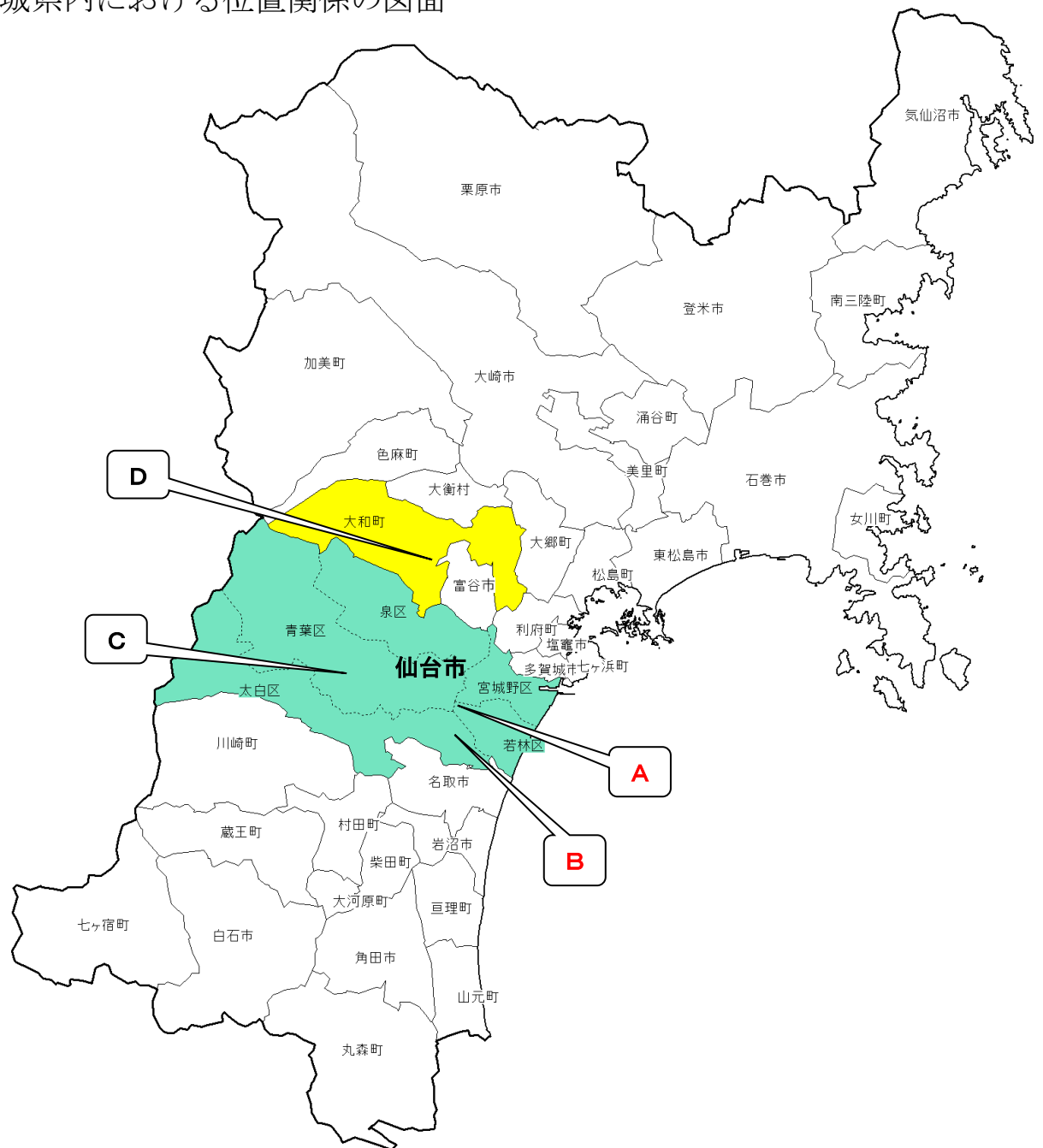


(1) 宮城県内における位置関係の図面



- A** : 五橋キャンパス : 宮城県仙台市若林区五橋三丁目 5 番 75 号
(大学本部、看護学部看護学科) ※仙台青葉学院短期大学こども学科共用
- B** : 長町キャンパス : 宮城県仙台市太白区长町四丁目 3 番 55 号
(リハビリテーション学部リハビリテーション学科)
- C** : 栗生体育館・運動場 : 仙台市青葉区栗生七丁目 14 番地
(仙台青葉学院大学、仙台青葉学院短期大学、専門学校 4 校共用)
- D** : 宮床運動場 : 宮城県黒川郡大和町宮床字牛喰 20 番地
(仙台青葉学院大学、仙台青葉学院短期大学、専門学校 4 校共用)

(2) 最寄り駅からの距離，交通機関及び所要時間がわかる図面

〔五橋キャンパス〕



五橋キャンパス

(大学本部、看護学部看護学科)

※仙台青葉学院短期大学 こども学科共用

〒984-0022 仙台市若林区五橋三丁目5番75号

JR・地下鉄 仙台駅から：徒歩 10分 (800m)

地下鉄 五橋駅から：徒歩 5分 (400m)

[長町キャンパス]



長町キャンパス (リハビリテーション学部リハビリテーション学科)
〒982-0011 仙台市太白区長町四丁目 3 番 55 号 JR 長町駅 西口から：徒歩 8 分 (560m) 地下鉄 長町駅から：徒歩 5 分 (400m)

〔運動場・体育館〕



<宮床運動場>

- ・五橋キャンパスより学園バスにて 35~40 分(19km)
- ・長町キャンパスより学園バスにて 40~45 分(25km)

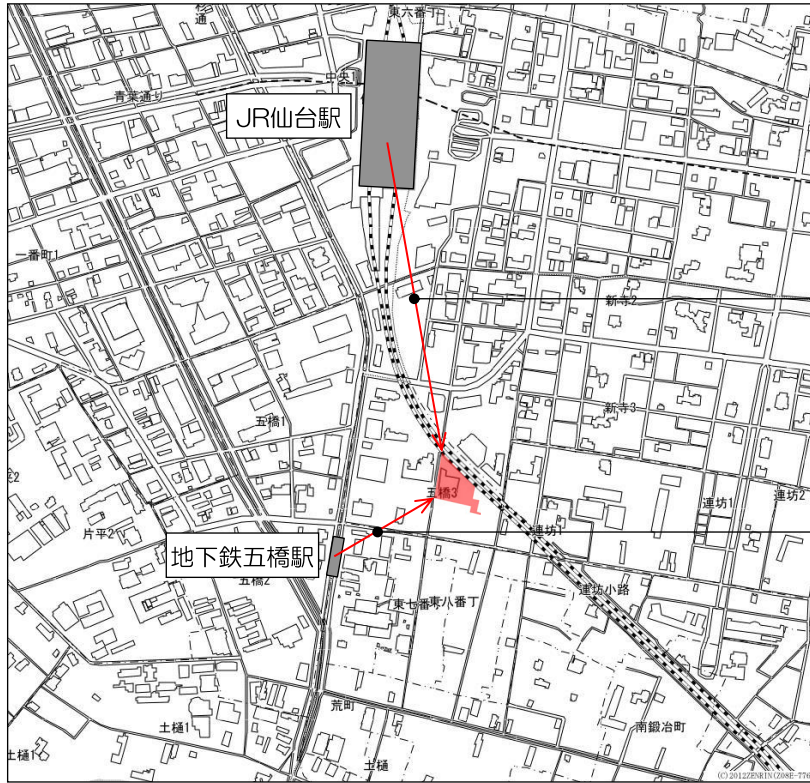
<栗生体育館・運動場>

- ・五橋キャンパスより学園バスにて 20~25 分(10km)
- ・長町キャンパスより学園バスにて 25~30 分(14km)

(3) 校舎、運動場等の配置図
 ①-1 五橋キャンパスの配置図

案内図

1/10,000

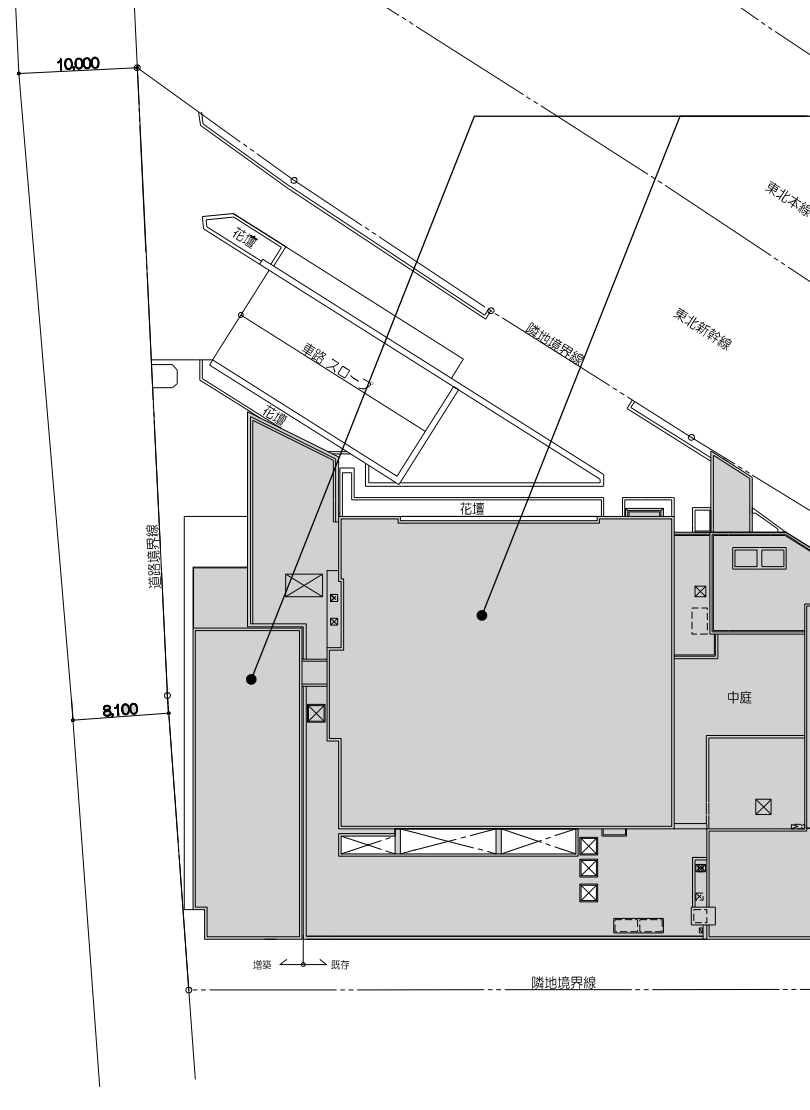


- JR仙台駅から徒歩10分
- 地下鉄仙台駅から徒歩10分

- 地下鉄五橋駅から徒歩5分

配置図

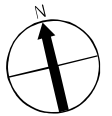
1/500



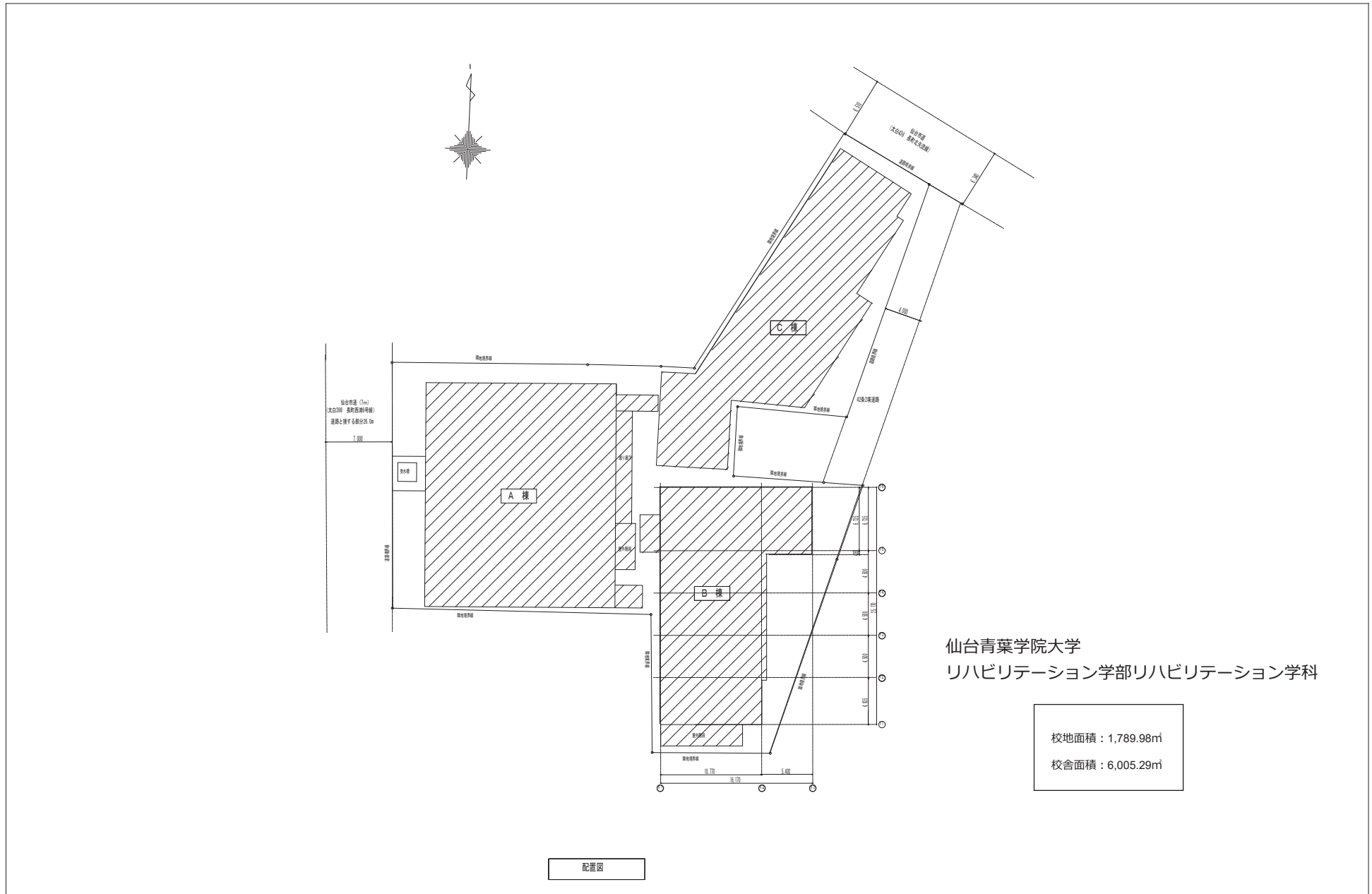
- 大学用地：3,706.00㎡【全部所有】
- 所在地：宮城県仙台市若林区五橋三丁目5-75

仙台青葉学院大学 看護学部看護学科
 仙台青葉学院短期大学 こども学科

校舎：地上8階 地下1階建
 9,679.48㎡

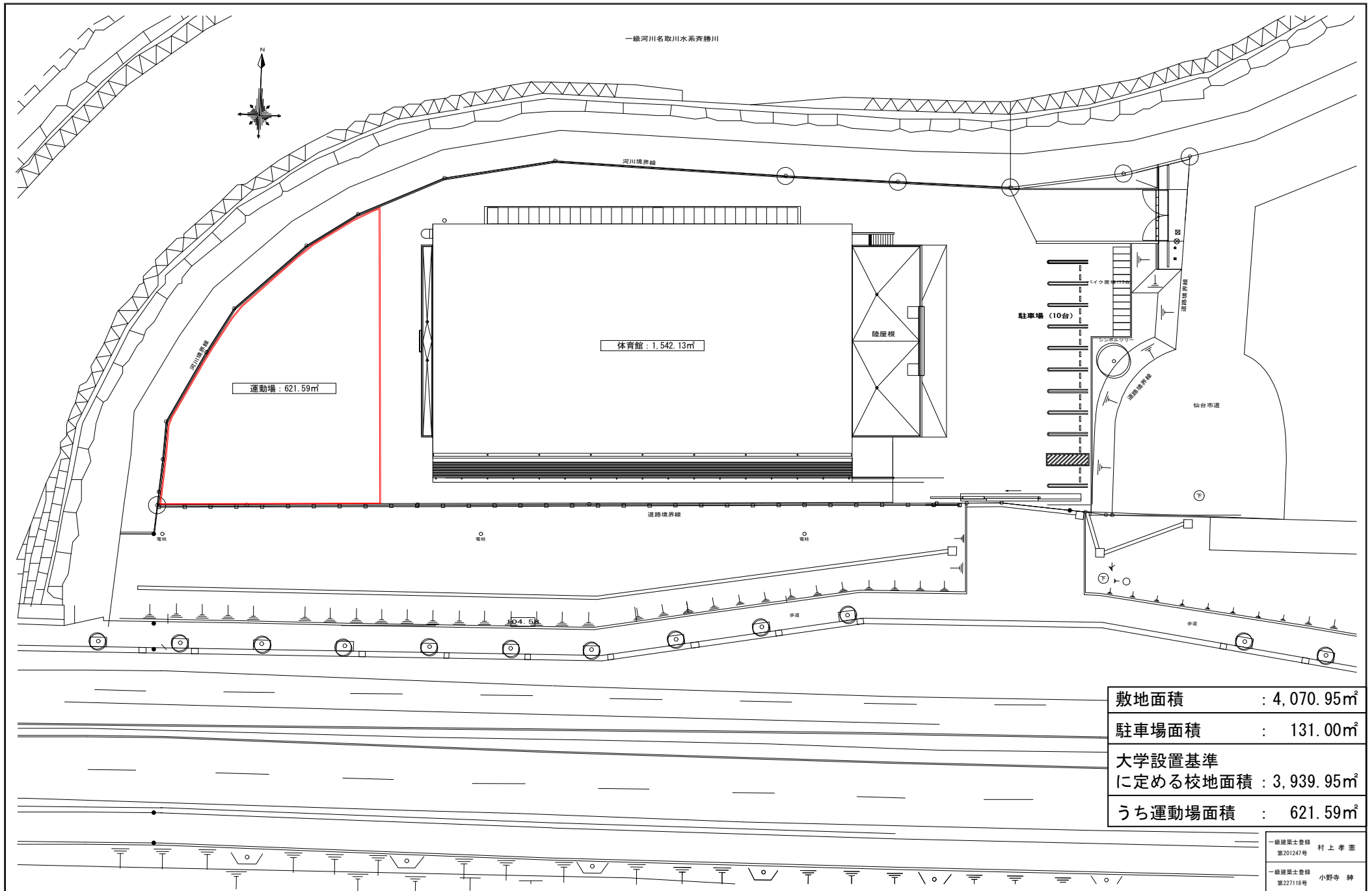


①-2 長町キャンパスの配置図



株式会社 阿部和工務店一級建築士事務所 TEL: 022-284-2411 FAX: 022-225-5244 〒980-0011 仙台市青葉区長町1-11-14	一級建築士事務所 阿部 清秀	株式会社 菅野宏史建築設計事務所 TEL: 022-282-2450 FAX: 022-225-5860 〒980-0014 仙台市青葉区長町1-9-21	菅野 宏史 一級建築士事務所 〒980-0014 菅野 宏史	28	9	12	DESIGN 菅野 宏史		TITLE 学校法人北杜学園 長町キャンパス	DRAWING NO.
				DRAWN 立花 真美	SCALE A1 1/200 A3 1/400	校舎面積 配置図	A			

②栗生体育館・栗生運動場の配置図



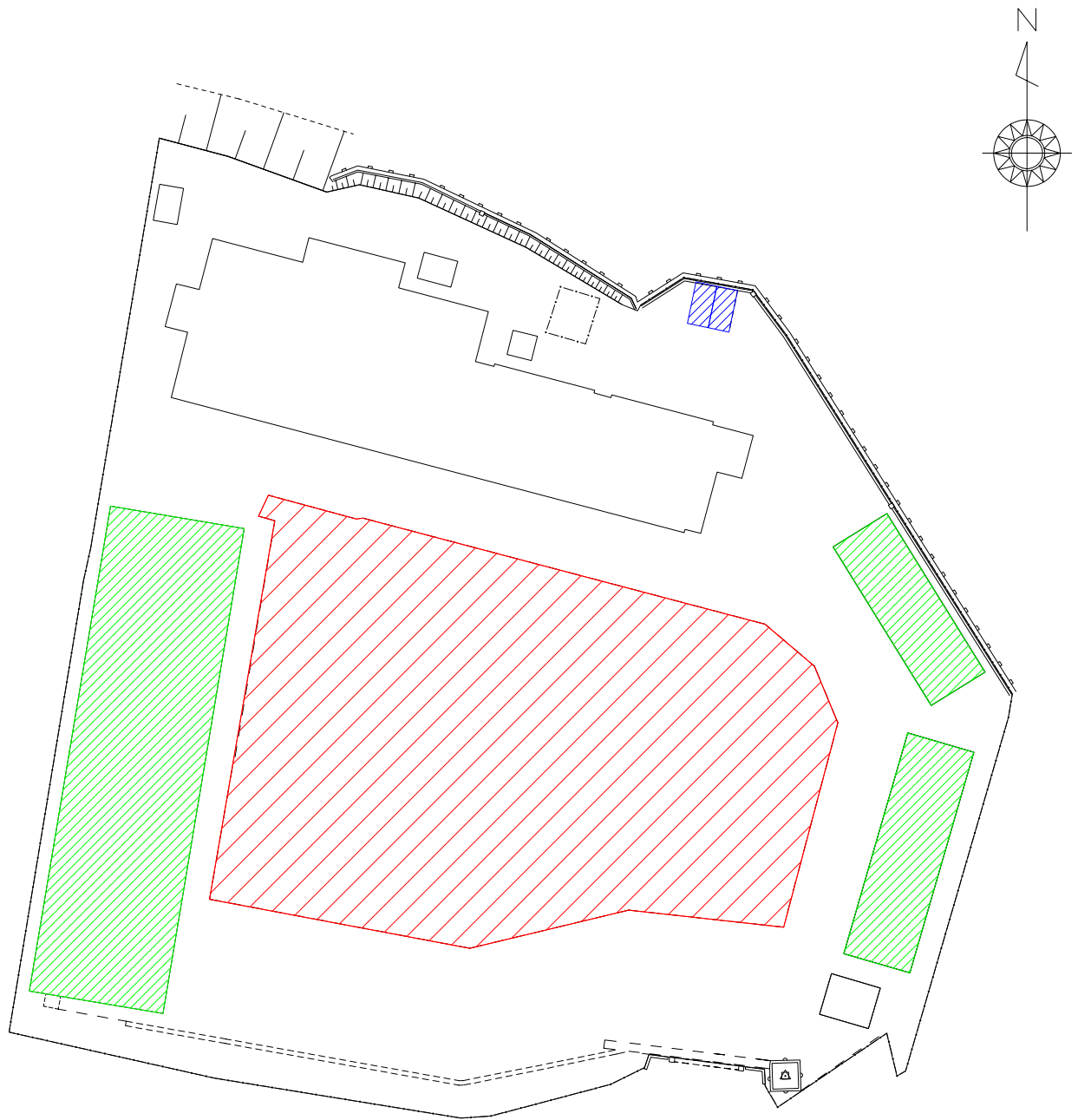
敷地面積	: 4,070.95m ²
駐車場面積	: 131.00m ²
大学設置基準 に定める校地面積	: 3,939.95m ²
うち運動場面積	: 621.59m ²

一級建築士登録 第201247号	村上孝憲
一級建築士登録 第227118号	小野寺 紳

記号	名称	内容	担当者	備考
	設計事務所	株式会社 三菱地所設計		
	設計者	三菱地所設計 東北支店	小西和重	
	一級建築士登録 第130272号			
	設計者	三菱地所設計 東北支店	小西和重	
	一級建築士登録 第130272号			
	設計者	三菱地所設計 東北支店	小西和重	


シナシ	888017	図面番号
図面	表-17	(縮-05)
図名	配置図	
日付	2009.05	
縮尺	A1 1/200 A3 1/400	

③宮床運動場の配置図



総敷地面積 : 10,595.00m²

 駐車場面積 : 25.00m²

 専門学校の専用面積 : 1,312.53m²

大学設置基準に定める校地面積 : 9,257.47m²

内  運動場面積 : 2,874.00m²